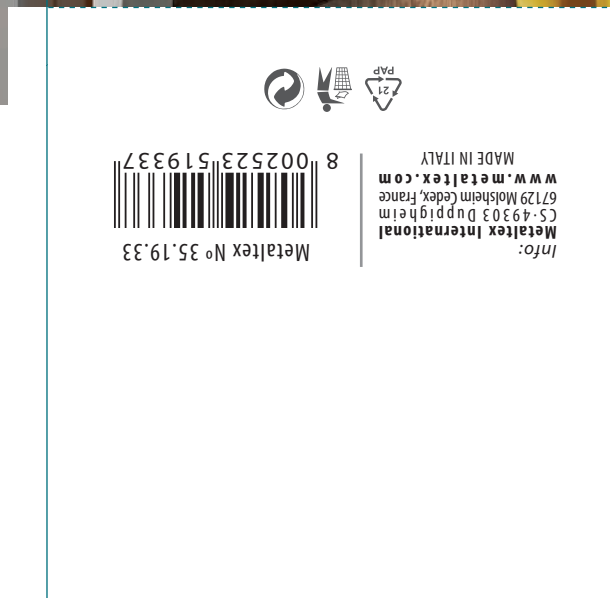


Hook-Line  
LAVA

© METALTEX DESIGN & QUALITY



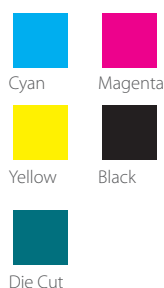
Metaltex No 35.19.33  
8 002523 519337

Info:  
Metaltex International  
CS-49303 Duplheim  
67129 Moišheim Cedex, France  
www.metaltex.com  
MADE IN ITALY



Item No.	351933 000 0
Last modified	17/12/2021
Supplier	MTXIT-MSL
Item Description	Over the door bar
File description	351933_101.pdf
Packaging Specifications	
Description	Card
Size (mm)	210 x 236
Remarks	
Paper Quality	White/white
Paper Weight	450 gr-sqmt
Color features - Front	Process color: CMYK + Die Cut
Color features - Back	Process color: K
Finish	-

Colors





**FR Patère de porte.**

**TouchTherm:** Revêtement technique de haute qualité. Protège contre la rouille, les rayures et les chocs. Assure une longue durée de vie du produit.

**DE Türhängeleiste mit 6 Haken.**

**TouchTherm:** Hochwertige Beschichtungstechnologie. Rostbeständig, stoß- und kratzfest. Gewährleistet eine lange Produktlebensdauer.

**EN Hanger for door.**

**TouchTherm:** High quality technical coating. Protects against rust, scratches and bumps. Ensures long product life.

**ES Percha para puerta.**

**TouchTherm:** Revestimiento técnico de alta calidad. Protege contra la oxidación, los arañazos y los golpes. Garantiza una larga durabilidad al producto.

**IT Barra appendiabiti per porta.**

**TouchTherm:** Rivestimento tecnico di alta qualità. Protegge da ruggine, graffi e urti. Garantisce una lunga durata del prodotto.

**NL Deurkapstok.**

**TouchTherm:** Hoogwaardige technische coating. Beschermt tegen roest, krassen en stoten. Zorgt voor een lange levensduur van het product.

**PT Bengaleiro para porta.**

**TouchTherm:** Revestimento técnico de alta qualidade. Protege contra a ferrugem, arranhões e batidas. Garante uma longa duração do produto.

**RO Cuiér pentru ușă.**

**TouchTherm:** Material tehnic de calitate superioară. Protejează împotriva ruginii, zgârieturilor și loviturilor. Asigură fiabilitatea produsului.

**GR Кремаστρα για πόρτες.**

**TouchTherm:** Υψηλής ποιότητας τεχνική επιστρώση. Προστατεύει από σκουριά, γρατζουνιές και υτλήματα. Εξασφαλίζει μεγάλη διάρκεια ζωής του προϊόντος.

**HU Akasztó ajtóra.**

**TouchTherm:** Magas minőségű bevonat. Véd a rozsdától, karcolásoktól és ütődésektől, ezáltal hosszú élelet biztosít a terméknek.

**TR Kapı arkası askı.**

**TouchTherm:** Kaliteli teknik kaplama. Pas, çizikler ve çarpmalara karşı korur. Uzun ürün ömrü sağlar.

**BG Закачалка за врата.**

**TouchTherm:** Висококачествено технологично покритие. Предпазва от образуване на ръжда, драскотини и неравности. Гарантира дълъг живот на продукта.

**CZ Věšák na dveře.**

**TouchTherm:** Vysoce kvalitní technický povlak. Chrání před rzi, škrábanci a důlky. Zaručuje dlouhou životnost výrobku.

**HR Vješalica za vrata.**

**TouchTherm:** Visokokvalitetni tehnički premaz. Štiti od hrđe, nastanka ogrebotina i udaraca. Jamči dug životni vijek proizvoda.

**PL Wieszak drzwiowy.**

**TouchTherm:** Wysokiej jakości powłoka techniczna. Chroni przed rdzą, zadrapaniami i uderzeniami. Zapewnia długą trwałość produktu.

**RS Čiviluk za vrata.**

**TouchTherm:** Visokokvalitetni tehnički premaz. Štiti od rđe, ogrebotina i udaraca. Zastupava dug radni vek proizvoda.

**RU Надверная вешалка.**

**TouchTherm:** Высококачественное технологичное покрытие. Защищает от коррозии, царапин и ударов. Обеспечивает длительную эксплуатацию изделия.

**SI Vratni obešalnik.**

**TouchTherm:** Kakovostni tehnični premaz. Ščiti pred rjo, praskami in udarci. Zagotavlja dolgo življenjsko dobo izdelka.

**SK Vešiak na dvere.**

**TouchTherm:** Vysoko kvalitný technický náter. Chrání pred hrdzou, poškrábaním a nárazmi. Zaisťuje dlhú životnosť produktu.

**UA Двірний вішак.**

**TouchTherm:** Високоякісне технологічне покриття. захищає від іржі, подряпин та ударів. Збільшує термін експлуатації виробу.

**SA شمانة للباب.**

**TouchTherm:** طلاء تقني عالي الجودة. يحمي من الصدأ والخدوش والصدمات. يضمن عمراً طويلاً للمنتج.