



Instruction manual

EN Heat detector

Wireless connected

Anleitungshandbuch

DE Hitzemelder

Drahtlos verbunden

Gebruiksaanwijzing

NL Hittemelder

Draadloos koppelbaar

Manuel d'utilisation

FR Detecteur de chaleur

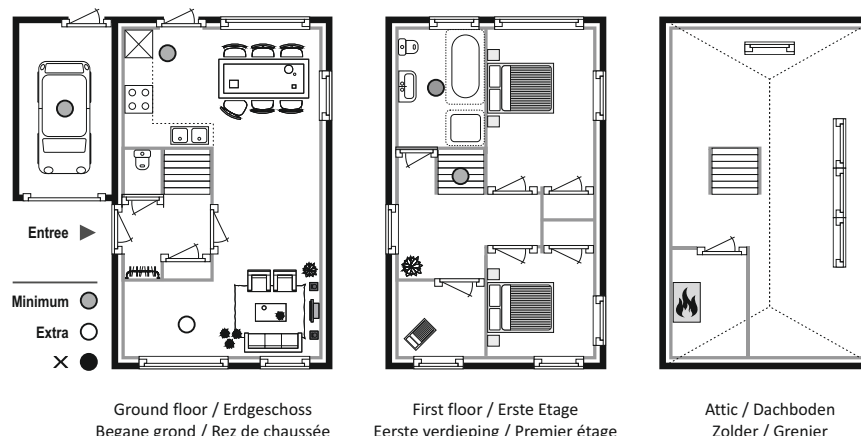
Sans fil connecté



FH380111R

Home is not a place, it's a feeling

2x 1,5V DC AA	DE 1 Jahre, austauschbar EN 1 year, replaceable	NL 1 jaar, vervangbaar FR 1 ans, remplaçable
0°C 50°C	DE Betriebstemperatur EN Operating temperature	NL Bedrijfstemperatuur FR Temp. de fonctionnement
10% 90%	DE Luftfeuchtigkeit bei Betrieb EN Operating humidity	NL Luchtvochtigheid in bedrijf FR Humidité de fonct.
54°C 70°C	DE Temperatursensor - Class A2 EN Temperature sensor - Class A2	NL Temperatuursensor - Class A2 FR Capteur de température - Class A2
ALARM >85dB at 3m	DE Alarmlautstärke EN Alarm volume	NL Alarmvolume FR Volume d'alarme
40m²	DE Kapazität EN Capacity	NL Capaciteit FR Capacité
1	DE 1 = Niedriger Batterie-Alarm DE 2 = Alarm Stummschalten	EN 1 = Low battery alert EN 2 = Alarm silence facility
2 (10h)	NL 1 = Lege-batterijwaarschuwing NL 2 = Batterijwaarschuwing dempen	FR 1 = Alerte de batterie faible FR 2 = Neutralisation d'alarme
	DE Montageart: Decke EN Mounting type: ceiling	NL Montagelocatie: plafond FR Type de montage: plafond
	DE Besuche www.elro.eu EN Visit www.elro.eu	NL Bezoek www.elro.eu FR Visitez www.elro.eu



Manufacturer
Siterwell Electronics CO., Limited
No.666 Qingfeng Road, Jiangbei District,
Ningbo, Zhejiang Province, China 315034

Importer:
ELRO Europe | www.elro.eu
Postbus 9607 - Box E800
1006 GC Amsterdam The Netherlands

EN Symbols

a) Recycling and disposal: The WEEE symbol means that this product and batteries must be disposed separately from other household waste. When it reaches its end of life, take it to a designated waste collection point in your area to guarantee a safe disposal or recycling. Protect the environment, human health and natural resources!

b) Read the manual before use and store it in a safe place for future use and maintenance.

Warnings

- * To prevent injury, this apparatus must be securely attached to the ceiling in accordance with the installation instructions.
- * Batteries shall not be exposed to excessive heat such as sunshine and fire.
- * This heat detector is not suitable for use as a fire safety device unless it is part of a planned fire safety system, i.e. when interconnected to one or more smoke alarm(s).

DE Symbole

a) Recycling und Entsorgung: Das WEEE-Symbol bedeutet, dass dies Produkt und seine Batterien separat von anderem Haushaltsmüll entsorgt werden muss. Wenn das Ende der Produktlebensdauer erreicht ist, bringen Sie das Produkt zur kommunalen Sammelstelle um eine sichere Entsorgung oder Recycling zu gewährleisten. Schützen Sie Umwelt und menschlichen Gesundheit und gehen Sie verantwortlich mit natürlichen Ressourcen um!

- b) Lesen Sie vor Gebrauch die beiliegende Bedienungsanleitung und heben Sie diese auf, um eine sichere Nutzung und Wartung zu gewährleisten.
- Warnung**
- * Um Verletzungsgefahren vorzubeugen muss dies Gerät sicher nach Anleitung an der Decke montiert werden.
 - * Batterien dürfen keiner starken Hitze ausgesetzt werden, wie z.B. durch direkte Sonneneinstrahlung, Feuer, etc.
 - * Dieser Hitzemelder ist nicht geeignet für präventiven Brandschutz, es sei denn, er ist Teil eines umfänglichen Brandschutzkonzeptes, z.B. durch Vernetzung mit Rauchwarnmeldern.

NL Symbolen

* Recycling en afvoer: Het WEEE-symbool betekent dat dit product en batterijen gescheiden van huishoudelijk afval moeten worden afgevoerd. Als dit product het einde van zijn levensduur bereikt, breng je het naar een aangewezen afval inzamelpunt in de buurt om een veilige afvoer of recycling te garanderen. Bescherm het milieu en de volksgezondheid en ga verantwoordelijk met natuurlijke hulpbronnen om!

- * Lees de handleiding voor gebruik en bewaar hem op een veilige plek voor toekomstig gebruik en onderhoud.
- Waarschuwingen**
- * Om verwondingen te voorkomen, moet dit apparaat stevig aan het plafond bevestigd zijn volgens de installatievoorschriften.
 - * Batterijen mogen niet blootgesteld worden aan extreme hitte zoals zonlicht en vuur.
 - * Deze hittemelder is niet geschikt voor gebruik als brandveiligheids-apparaat, tenzij het onderdeel is van een gepland brandveiligheidssysteem en verbonden is met een rookmelder.

FR Symboles

a) Recyclage et mise au rebut: Le symbole WEEE signifie que ce produit et batteries ne doivent pas être jeté avec les ordures. Une fois le produit arrivée en fin de vie, déposez-la au centre de tri le plus proche de chez vous, où elle sera mise au rebut ou recyclée en toute sécurité. Protéger l'environnement, la santé des personnes et des ressources naturelles !

- b) Veuillez lire attentivement le manuel avant utilisation et le conserver à un endroit sûr.
- Avvertissements**
- * Pour éviter toute blessure, cet appareil doit être solidement fixé au plafond conformément aux instructions d'installation.
 - * Les piles ne doivent pas être exposées à une chaleur excessive comme l'ensoleillement et le feu.
 - * Ce détecteur de chaleur ne convient pas pour une utilisation en tant que dispositif de sécurité incendie, à moins qu'il fait partie d'un système de sécurité et d'incendie prévu en cas de raccordement à un détecteur de fumée.



1 Content - Inhalt - Inhoud - Contenu

2 Activate / Replace - Aktivieren / Ersetzen - Activeren / Vervangen - Activer / Remplacer

3 Testing - Prüfung - Testen - Testez

5 Connect/Learning - Verbinden/Lernen - Koppelen/Inleren - Connexion/Apprentissage

3x Press
Druck
Druk
Appuyer

6a Rooms - Zimmer - Kamers - Chambre

6b Roof - Dach - Dak - Toit

6 Test & Clean - Testen & reinigen - Test & schoonmaken Testez & nettoyage

1x

Test not okay, replace detector!
Test nicht ok, Melder ersetzen!
Test niet goed, vervang detector!
Test échoue, remplacez le détecteur!

6 Test & Clean - Testen & reinigen - Test & schoonmaken Testez & nettoyage

1x

Test not okay, replace detector!
Test nicht ok, Melder ersetzen!
Test niet goed, vervang detector!
Test échoue, remplacez le détecteur!

Clear code - Code löschen - Wis code - Effacer le code

1 Remove
Entfernen
Verwijderen
Retirer

Press and hold
Drücken und halten

2 Insert batteries
Batterien einlegen

3 When LED OFF
Wenn LED AUS ist

4 Release and press again
Freigeben und erneut drücken

Houd ingedrukt
Appuyez et maintenez

Plaats batterijen
Insérer des piles

Wanneer LED UIT
Lorsque LED OFF

Laat los en druk opnieuw
Relâchez et appuyez nouveau

85dB

1x 32sec / 85dB

EN Low battery alert? Replace batteries and test!
DE Niedriger Batterie-Alarm? Batterien austauschen und Testen!
NL Lage-batterijwaarschuwing? Vervang de batterijen en test!
FR Alerte de batterie faible? Remplacez les piles et testez!

EN Alarm? In case of doubt: Leave the building and take action!
DE Alarm? Im Zweifelsfall: Verlassen das Gebäude und Maßnahmen ergreifen!
NL Alarm? Bij twijfel: Verlaat het pand en onderneem actie!
FR Alarme? En cas de doute: Quittez le bâtiment et prendre des mesures!