

# blokker.

## GEBRUIKSAANWIJZING

STAANDE VENTILATOR



220-240V~ 50/60Hz  
**50W T**



Made in China

Blokker B.V.  
Van der Madeweg 13  
1114 AM Amsterdam-Duivendrecht  
Nederland

Art. 1706527  
Type BL-30011

# GEBRUIKSAANWIJZING

Geachte klant,

Gefeliciteerd met de aankoop van dit kwaliteitsproduct. Lees de gebruiksaanwijzing zorgvuldig door zodat u optimaal gebruik kunt maken van dit apparaat. In deze handleiding vindt u alle benodigde aanwijzingen en adviezen voor het gebruiken, schoonmaken en onderhouden van het apparaat. Als u deze aanwijzingen volgt, heeft u altijd een uitstekend resultaat, bespaart u tijd en kunt u problemen voorkomen.

Wij hopen dat u dit apparaat met plezier zult gebruiken.

## **ALGEMENE VEILIGHEIDSMaatregelen**

Lees deze gebruiksaanwijzing zorgvuldig door voordat u uw nieuwe product in gebruik neemt. Deze gebruiksaanwijzing bevat belangrijke informatie over uw veiligheid en het gebruik en onderhoud van het apparaat.

### **01. Volg alle veiligheidsinstructies op om schade door verkeerd gebruik te voorkomen!**

Volg alle waarschuwingen op die op het apparaat staan vermeld.

**02.** Bewaar deze gebruiksaanwijzing om later te kunnen raadplegen. Lever deze gebruiksaanwijzing mee wanneer u dit apparaat overdraagt aan een derde partij.

**03.** Gebruik dit apparaat uitsluitend voor de beoogde doeleinden. Dit apparaat is niet geschikt voor commercieel gebruik. Dit apparaat is uitsluitend bedoeld voor huishoudelijk gebruik.

**04.** Wij zijn niet verantwoordelijk voor schade die is veroorzaakt door verkeerd gebruik of het niet opvolgen van deze instructies.

**05. Gebruik het apparaat nooit wanneer het is beschadigd!** Haal de stekker uit het stopcontact en neem contact op met de

klantenservice wanneer het apparaat is beschadigd.

### **06. Gevaar voor elektrische schokken!**

Probeer het apparaat nooit zelf te repareren. Laat reparaties altijd uitvoeren door een gekwalificeerde servicemonteur.

**07.** Controleer het netsnoer en de stekker regelmatig op schade. Om gevaarlijke situaties te voorkomen, moet een beschadigd netsnoer worden vervangen door de fabrikant, diens onderhoudsvertegenwoordiger of iemand met vergelijkbare kwalificaties.

**08.** Voorkom schade aan het netsnoer. Knik, buig, plet, belast of beschadig het netsnoer niet en bescherm het tegen scherpe randen. Houd het netsnoer uit de buurt van hete oppervlakken en open vuur.

**09.** Positioneer het netsnoer zodanig dat niemand er per ongeluk aan kan trekken of erover kan struikelen.

**10.** Trek aan de stekker en niet aan het snoer wanneer u de stekker uit het stopcontact haalt. Wikkel het netsnoer niet om het apparaat.

**11.** Wanneer u het apparaat aansluit op een verlengsnoer, dan mag het maximaal

toelaatbaar vermogen van het verlengsnoer niet overschreden worden door het aangegeven vermogen van het apparaat.

**12. WAARSCHUWING!** Dompel de elektrische onderdelen van het apparaat niet onder in water of andere vloeistoffen tijdens reiniging of gebruik. Houd het apparaat nooit onder stromend water. Gebruik alleen een vochtige doek om het apparaat schoon te maken.

**13.** Sluit de stekker aan op een makkelijk bereikbaar stopcontact, zodat deze er in geval van nood direct uit kan worden getrokken. Haal de stekker uit het stopcontact om het apparaat volledig uit te schakelen. Zorg ervoor dat u te allen tijde de stekker uit het stopcontact kunt halen om het apparaat uit te schakelen.

**14.** Schakel het apparaat altijd uit voordat u de stekker uit het stopcontact haalt.

**15.** Open de behuizing van het apparaat in geen geval. Steek geen vreemde voorwerpen in de binnenkant van de behuizing.

**16.** Gebruik geen accessoires die niet worden aanbevolen door de fabrikant. Deze accessoires vormen een risico voor

de gebruiker en kunnen leiden tot schade aan het apparaat. Gebruik uitsluitend de originele onderdelen en accessoires.

**17.** Houd het apparaat uit de buurt van hete oppervlakken en open vuur. Bescherm het apparaat tegen hitte, stof, direct zonlicht, vocht en druppelend en spetterend water.

**18.** Plaats geen zware voorwerpen op het apparaat. Plaats geen voorwerpen met open vuur, zoals kaarsen, op of naast het apparaat. Plaats geen voorwerpen die water bevatten, zoals vazen, op of naast het apparaat.

**19.** Dit apparaat is niet bedoeld voor gebruik door personen met verminderde fysieke, zintuiglijke of mentale capaciteiten of een gebrek aan ervaring en kennis, tenzij ze met betrekking tot het veilig gebruik van dit apparaat geïnstrueerd zijn door of onder toezicht staan van een persoon die verantwoordelijk is voor hun veiligheid.

**20.** Let goed op dat kinderen het apparaat niet als speelgoed gebruiken.

**21.** Dit apparaat is bedoeld voor huishoudelijk gebruik en vergelijkbare toepassingen, zoals:

- kantines in winkels, kantoren of andere

werkomgevingen

- woonboerderijen

- door klanten in hotels, motels en andere accommodaties

- omgevingen waarin logies en ontbijt worden verstrekt.

**22.** Verkeerd gebruik kan lichamelijk letsel tot gevolg hebben.

**23.** Dit apparaat kan worden gebruikt door kinderen vanaf 8 jaar oud, vooropgesteld dat ze onder toezicht staan of instructies hebben gekregen met betrekking tot veilig gebruik van het apparaat, waarmee zij de gerelateerde risico's begrijpen. Reiniging en gebruikersonderhoud mogen niet door kinderen worden uitgevoerd, tenzij ze minstens 8 jaar oud zijn en onder toezicht staan. Houd het apparaat en het netsnoer buiten het bereik van kinderen jonger dan 8 jaar.

**24.** Dit apparaat mag niet worden bediend met behulp van een externe tijdschakelaar of afstandsbediening.

**25.** Haal de stekker uit het stopcontact voordat u het apparaat reinigt en wanneer u het niet gebruikt. Laat het apparaat volledig afkoelen voordat u onderdelen plaatst of

verwijdert en voordat u het apparaat reinigt.

**26.** Het apparaat is voorzien van een geaarde stekker. Controleer of het stopcontact in uw woning goed is geaard.

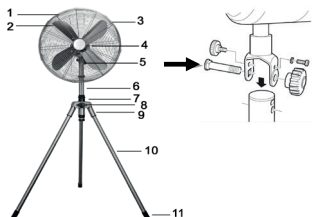
**27.** Controleer voordat u het apparaat gebruikt of de netspanning overeenkomt met de aangegeven netspanning op het typeplaatje van het apparaat.

## **BELANGRIJKE VEILIGHEIDSINSTRUCTIES**

- Schakel de ventilator altijd uit en haal de stekker uit het stopcontact voordat u de beschermkap verwijdert.
- Gebruik de ventilator niet in de buurt van een bad, douche of zwembad. Zorg ervoor dat de ventilator op een plaats staat waar deze niet in een bad of ander water kan vallen.



## BESCHRIJVING

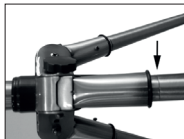


1. Voorste beschermkap
2. Ventilatorblad
3. Achterste beschermkap
4. Snelheidsschakelaar & knop voor zwenkfunctie
5. Vastzetschroef voor kantelinstelling
6. Bovenste buis
7. Statief
8. Knop voor hoogte-instelling
9. Statiefkop
10. Poten voor in statief
11. Rubberen dopjes

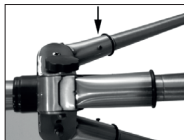
## MONTAGE

**LET OP:** gebruik de ventilator pas wanneer deze volledig in elkaar is gezet!

1. Steek de poten (3 stuks) tot aan de markering in de statiefkop.



2. Draai de schroeven op de statiefkop aan.



3. Maak de sterknop en de bout aan de bovenkant van de bovenste buis los.



4. Haal de schroeven uit de beugel van de motorunit.



5. Bevestig de motorunit aan de buis door de bout door de gaten heen te steken.



6. Draai de schroeven aan beide kanten van de beugel van de motorunit weer vast. **LET OP:** Monteer de schroeven aan de juiste kant (zoals op onderstaand plaatje)



7. Draai de sterknop vast om de motorunit in de juiste positie vast te zetten.



8. Draai de 4 schroeven van de motorunit los en verwijder de bescherming.



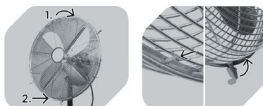
9. Bevestig de achterste beschermkap over de motoras. Zorg ervoor dat de 4 gaatjes van de motorunit gelijk zitten met de 4 gaatjes van de achterste beschermkap. Draai de 4 schroeven stevig aan.



10. Bevestig het ventilatorblad over de motoras en draai de schroef voorzichtig aan.



11. Maak met behulp van de metalen klemmen de voorste beschermkap vast aan de achterste beschermkap. Steek de schroef door de opening aan de onderkant van de beschermkappen en draai deze vast.



## BEDIENING

De ventilator kan op 3 verschillende snelheden worden ingesteld:

- 0 - Uit
- 1 - Laagste snelheid
- 2 - Gemiddelde snelheid
- 3 - Hoogste snelheid



De ventilator kan zowel van links naar rechts zwenken of stilstaan. Druk op de knop voor automatisch zwenken om de ventilator te laten bewegen.

## KANTELEN

- Draai de schroeven los
- Kantel de ventilator in de gewenste hoek
- Draai schroeven vast



## HOOGTE VERSTELLEN

De ventilator kan in hoogte worden vermeld.

- Draai de knop voor de hoogte-instelling (zie plaatje hieronder) los en stel de buis in op de gewenste hoogte.
- Draai de knop weer vast als de ventilator op de juiste hoogte staat.



### LET OP:

De ventilator is zwaar. Houd daar bij het verstellen rekening mee.

**LET OP:** Het product kan NIET worden geruild of geretourneerd als de bovenstaande instructies niet zijn opgevolgd.

## TECHNISCHE GEGEVENEN

Vermogen: 50W T

Netspanning: 220-240V~ 50/60Hz

## MILIEUVRIENDELIJKE AFVALVERWERKING



Recycling – Europese Richtlijn 2012/19/EU

Deze markering betekent

dat dit product niet samen met ander huishoudelijk afval mag worden afgedankt. Om het milieu en de volksgezondheid niet in gevaar te brengen en het hergebruik van grondstoffen te bevorderen, moet dit product op verantwoordelijke wijze worden afgevoerd. Lever verbruikte apparatuur a.u.b. in bij de hiervoor bestemde inzamelpunten of bij de winkel waar het product was aangeschaft. Zij zullen dit product accepteren voor milieuvriendelijke afvalverwerking.

## GARANTIEBEPALINGEN

- Blokker B.V. geeft 2 jaar garantie op alle defecten die het gevolg zijn van verborgen gebreken en die het apparaat ongeschikt maken voor normaal gebruik.
- De garantie gaat in op het moment van aankoop; bewaar het aankoopbewijs dan ook zorgvuldig.
- Binnen de garantieperiode zullen eventuele fabricage en/of materiaalfouten kosteloos door ons worden verholpen, hetzij door reparatie, vervangen van onderdelen of omruilen van het apparaat.
- Reparatie wordt alleen onder garantie uitgevoerd indien overtuigend wordt aangetoond (aan de hand van uw aankoopbon), dat de dag waarop de klacht is ingediend binnen de garantieperiode valt.
- De garantie vervalt indien het defect is ontstaan door schade als gevolg van een ongeluk, onjuist gebruik,

verwaarlozing (bijv. niet goed reinigen), of indien er ingrepen zijn verricht of reparatie is uitgevoerd buiten de servicewerkplaats van Blokker B.V. (uitgezonderd van demontage, zoals vermeld in de gebruiksaanwijzing).

- Eveneens is de garantie niet geldig voor aansluiting op verkeerde netspanning, het niet opvolgen van de gebruiksaanwijzing en normale slijtage van het apparaat.
- Blokker B.V. kan niet aansprakelijk gesteld worden voor materiële schade of persoonlijke ongelukken ten gevolge van aansluiting in strijd met de ter plaatse geldende veiligheidsvoorschriften en technische normen (bijvoorbeeld een ondeugdelijk stopcontact). De garantie geeft in geen enkel geval recht op schadevergoeding.
- Alle andere schadeclaims, inclusief beschadiging, zijn uitgesloten tenzij de Wet anders oordeelt.
- Andere dan bovengenoemde garantiebepalingen zullen door ons niet worden gehanteerd.

## SERVICE

Voor vragen kunt u contact opnemen met: Blokker B.V. Klantenservice  
Telefoonnummer: 088-9494800  
WhatsApp: 06-12823538

## Wat te doen als uw apparaat niet werkt?

Indien uw apparaat defecten vertoont kunt u zich het beste eerst wenden tot uw dichtstbijzijnde Blokker B.V. winkel. Onze collega's zullen er voor zorgen dat deze defecten zo spoedig mogelijk verholpen worden.

## Reparaties buiten de garantieperiode

Reparaties buiten de garantieperiode zijn altijd mogelijk. Hieraan zijn uiteraard kosten verbonden.

220-240V~ 50/60Hz  
**50W T**



Made in China

Blokker B.V.  
Van der Madeweg 13  
1114 AM Amsterdam-Duivendrecht  
Nederland

Art. 1706527  
Type BL-30011