

# blokker.

## GEBRUIKSAANWIJZING

STATIEFVENTILATOR 40 CM



220-240V~ 50Hz

**48W**



Made in China

Blokker B.V.

Van der Madeweg 13

1114 AM Amsterdam-Duivendrecht

The Netherlands

Art. 0003641

Type BL-30019

# GEBRUIKSAANWIJZING

Lees deze gebruiksaanwijzing zorgvuldig door voordat u uw nieuwe product in gebruik neemt. Deze gebruiksaanwijzing bevat belangrijke informatie over uw veiligheid en het gebruik en onderhoud van het apparaat.

## **01. Volg alle veiligheidsinstructies op om schade door verkeerd gebruik te voorkomen!**

Volg alle waarschuwingen op die op het apparaat staan vermeld.

**02.** Bewaar deze gebruiksaanwijzing om later te kunnen raadplegen. Lever deze gebruiksaanwijzing mee wanneer u dit apparaat overdraagt aan een derde partij.

**03.** Gebruik dit apparaat uitsluitend voor de beoogde doeleinden. Dit apparaat is niet geschikt voor commercieel gebruik. Dit apparaat is uitsluitend bedoeld voor huishoudelijk gebruik.

**04.** Wij zijn niet verantwoordelijk voor schade die is veroorzaakt door verkeerd gebruik of het niet opvolgen van deze instructies.

**05.** Controleer of de spanning die op het apparaat staat vermeld, overeenkomt met

de spanning in uw woning voordat u het apparaat aansluit op de netvoeding.

**06. Gebruik het apparaat nooit wanneer het is beschadigd!** Haal de stekker uit het stopcontact en neem contact op met de klantenservice wanneer het apparaat is beschadigd.

**07. Gevaar voor elektrische schokken!**

Probeer het apparaat nooit zelf te repareren. Laat reparaties altijd uitvoeren door een gekwalificeerde servicemonteur.

**08.** Controleer het netsnoer en de stekker regelmatig op schade. Om gevaarlijke situaties te voorkomen, moet een beschadigd netsnoer worden vervangen door de fabrikant, diens onderhoudsvertegenwoordiger of iemand met vergelijkbare kwalificaties.

**09.** Voorkom schade aan het netsnoer. Knik, buig, plet, belast of beschadig het netsnoer niet en bescherm het tegen scherpe randen. Houd het netsnoer uit de buurt van hete oppervlakken en open vuur.

**10.** Positioneer het netsnoer zodanig dat niemand er per ongeluk aan kan trekken of erover kan struikelen.

**11.** Trek aan de stekker en niet aan het snoer

wanneer u de stekker uit het stopcontact haalt. Wikkel het netsnoer niet om het apparaat.

**12.** Wanneer u het apparaat aansluit op een verlengsnoer, moeten de elektriciteitsgegevens overeenkomen met de gegevens die op het apparaat staan vermeld.

**13. Waarschuwing!** Dompel de elektrische onderdelen van het apparaat niet onder in water of andere vloeistoffen tijdens reiniging of gebruik. Houd het apparaat nooit onder stromend water.

**14.** Sluit de stekker aan op een makkelijk bereikbaar stopcontact, zodat deze er in geval van nood direct uit kan worden getrokken. Haal de stekker uit het stopcontact om het apparaat volledig uit te schakelen. Zorg ervoor dat te allen tijde de stekker uit het stopcontact kunt halen om het apparaat uit te schakelen. Het apparaat wordt automatisch ingeschakeld wanneer u de stekker aansluit op het stopcontact.

**15.** Haal de stekker uit het stopcontact voordat u het apparaat reinigt of wanneer het niet in gebruik is.

**16.** Schakel het apparaat altijd uit voordat u

de stekker uit het stopcontact haalt.

**17.** Open de behuizing van het apparaat in geen geval. Steek geen vreemde voorwerpen in de binnenkant van de behuizing.

**18.** Gebruik geen accessoires die niet worden aanbevolen door de fabrikant. Deze accessoires vormen een risico voor de gebruiker en kunnen leiden tot schade aan het apparaat. Gebruik uitsluitend de originele onderdelen en accessoires.

**19.** Houd het apparaat uit de buurt van hete oppervlakken en open vuur. Bescherm het apparaat tegen hitte, stof, direct zonlicht, vocht en druppelend en spetterend water.

**20.** Plaats geen zware voorwerpen op het apparaat. Plaats geen voorwerpen met open vuur, zoals kaarsen, op of naast het apparaat. Plaats geen voorwerpen die water bevatten, zoals vazen, op of naast het apparaat.

**21.** Dit apparaat mag alleen worden gebruikt door personen met verminderde fysieke, zintuiglijke of mentale capaciteiten of een gebrek ervaring en kennis indien ze onder toezicht staan of instructies krijgen over hoe het apparaat op een veilige manier

kan worden gebruikt alsook de gevaren begrijpen die met het gebruik samenhangen.

**22.** Let goed op dat kinderen het apparaat niet als speelgoed gebruiken.

**23.** Dit apparaat is bedoeld voor huishoudelijk gebruik en vergelijkbare toepassingen, zoals:

- kantines in winkels, kantoren of andere werkomgevingen
- woonboerderijen
- door klanten in hotels, motels en andere accommodaties
- omgevingen waarin logies en ontbijt worden verstrekt.

**24.** Verkeerd gebruik kan lichamelijk letsel tot gevolg hebben.

**25.** Dit apparaat mag alleen onder toezicht en na het ontvangen van begrijpelijke instructies over veilig gebruik en de gevaren van het apparaat worden gebruikt door kinderen van 8 jaar en ouder. Reiniging en gebruikersonderhoud mag niet worden gedaan door kinderen. Houd het apparaat en het netsnoer buiten het bereik van kinderen jonger dan 8 jaar.

**26.** Dit apparaat mag niet worden bediend met behulp van een externe tijdschakelaar

of afstandsbediening.

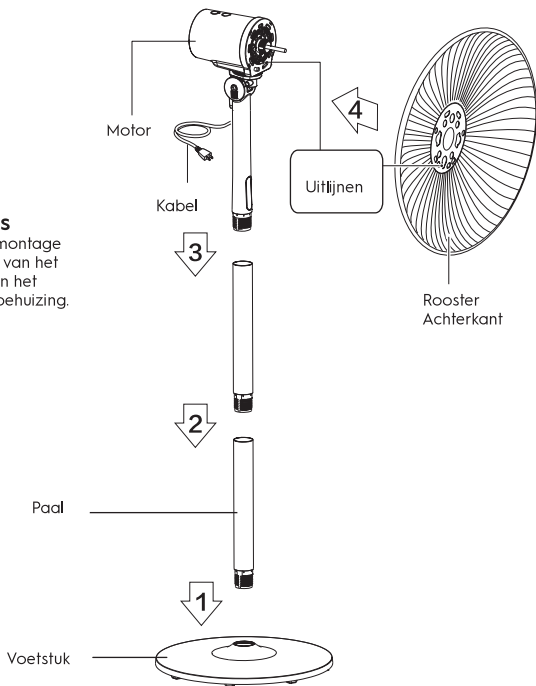
**27.** Haal de stekker uit het stopcontact voordat u het apparaat reinigt en wanneer u het niet gebruikt. Laat het apparaat volledig afkoelen voordat u onderdelen plaatst of verwijdert en voordat u het apparaat reinigt.

**28.** Controleer voordat u het apparaat gebruikt of de netspanning overeenkomt met de aangegeven netspanning op het typeplaatje van het apparaat.

## MONTAGE

### HANDIG ADVIES

Verwijder voor montage de borgmoeren van het ventilatorblad en het rooster van de behuizing.



### MONTAGE VOETSTUK

Monteer het voetstuk door de paal te draaien.

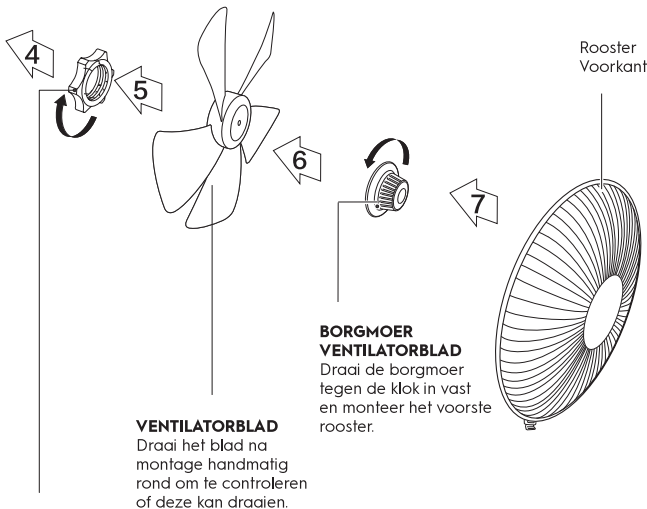
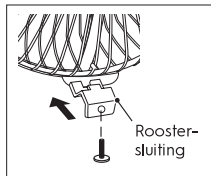
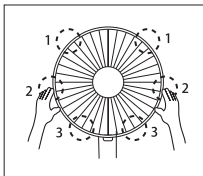
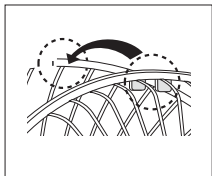


## MONTEREN VAN HET ROOSTER

Maak het haakje van het voorste rooster vast op de aangegeven positie op het achterste rooster.

Druk de twee roosters op elkaar en maak de haakjes vast

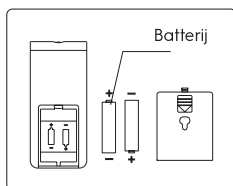
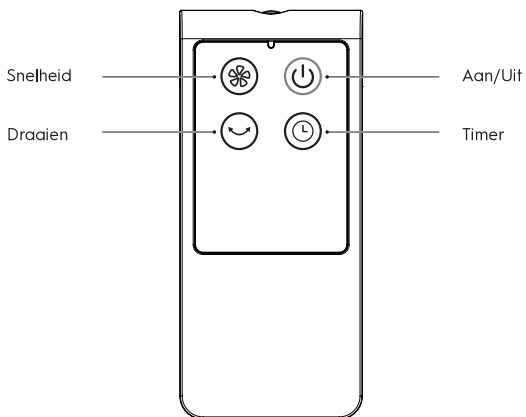
Zelfsluitende installatie



### BORGMOER ROOSTER

Draai de borgmoer met de klok mee vast en bevestig ondertussen het achterste rooster.

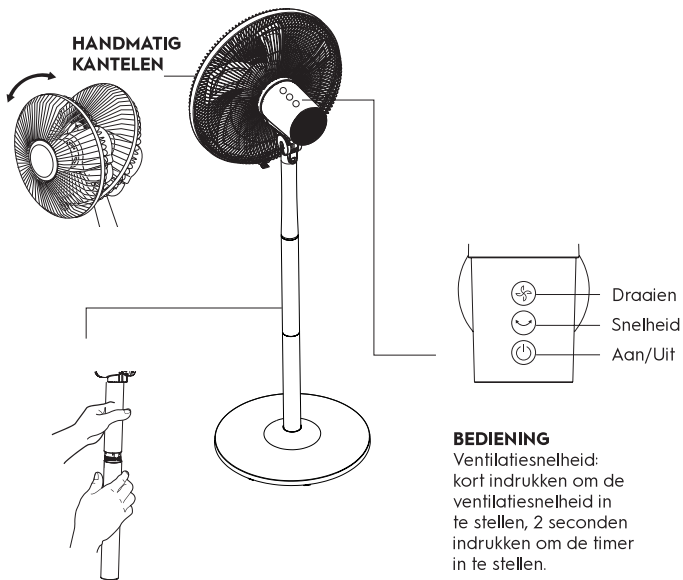
## GEBRUIKSINSTRUCTIES VOOR DE AFSTANDSBEDIENING



### HANDIG ADVIES

Gebruik de afstandsbediening binnen 5 meter van de voorkant van het product en binnen een hoek van 30°.

## GEBRUIKSINSTRUCTIES VOOR DE BEHUIZING



### HOOGTE INSTELLEN

Draai een deel van de paal tegen de klok in en verwijder deze om de hoogte in te stellen.

### BEDIENING

Ventilatiesnelheid:  
kort indrukken om de ventilatiesnelheid in te stellen, 2 seconden indrukken om de timer in te stellen.

## ONDERHOUD

De ventilator vereist weinig onderhoud. Probeer de ventilator niet zelf te repareren. Breng de ventilator indien nodig naar een gekwalificeerde reparateur.

1. Haal de stekker uit het stopcontact voordat u het apparaat reinigt en uit elkaar haalt.
2. Zorg ervoor dat de opening aan de achterkant van de motor vrij is van stof voor een optimale luchtcirculatie. Haal de ventilator niet uit elkaar om stof te verwijderen.
3. Maak de externe onderdelen schoon met een zachte doek en mild schoonmaakmiddel.
4. Gebruik geen schuurmiddelen of oplosmiddelen om schade aan de oppervlakte te voorkomen. Gebruik geen benzine of thinner.
5. Voorkom dat er water of andere vloeistoffen in de motorbehuizing terecht komen.

## REINIGING

1. Haal de stekker uit het stopcontact voordat u het apparaat reinigt.
2. Maak de plastic onderdelen schoon met een zachte doek en mild schoonmaakmiddel. Verwijder zeepresten met een droge doek.

## MILIEUVRIENDELIJKE AFVALVERWERKING



Recycling - Europese Richtlijn 2012/19/EU. Deze markering betekent dat dit product niet samen met ander huishoudelijk

afval mag worden afgedankt. Om het milieu en de volksgezondheid niet in gevaar te brengen en het hergebruik van grondstoffen te bevorderen, moet dit product op verantwoorde wijze worden afgevoerd. Lever verbruikte apparatuur a.u.b. in bij de hiervoor bestemde inzamelpunten of bij de winkel waar het product was aangeschaft. Zij zullen dit product accepteren voor milieuvriendelijke afvalverwerking.

## GARANTIEBEPALINGEN

- Blokker B.V. geeft 2 jaar garantie op alle defecten die het gevolg zijn van verborgen gebreken en die het apparaat ongeschikt maken voor normaal gebruik.
- De garantie gaat in op het moment van aankoop; bewaar het aankoopbewijs dan ook zorgvuldig.
- Binnen de garantieperiode zullen eventuele fabricage en/of materiaalfouten kosteloos door ons worden verholpen, hetzij door reparatie, vervangen van onderdelen of omruilen van het apparaat.
- Reparatie wordt **alleen** onder garantie uitgevoerd indien overtuigend wordt aangetoond (aan de hand van uw aankoopbon), dat de dag waarop de klacht is ingediend binnen de garantieperiode valt.
- De garantie vervalt indien het defect is ontstaan door schade als gevolg van een ongeluk, onjuist gebruik, verwaarlozing (bijv. niet goed reinigen), of indien er ingrepen zijn verricht of reparatie is uitgevoerd buiten de servicewerkplaats van Blokker B.V. (uitgezonderd van demontage, zoals vermeld in de gebruiksaanwijzing).
- Eveneens is de garantie niet geldig voor aansluiting op verkeerde netspanning, het niet opvolgen van de gebruiksaanwijzing en normale slijtage van het apparaat.
- De garantie dekt evenmin beschadigingen ontstaan door het niet tijdig ontkalken van apparaten, welk water ook gebruikt is (dit geldt vanzelfsprekend speciaal voor stoomstrijkijzers, koffiezetapparaten en waterkokers).
- Blokker B.V. kan niet aansprakelijk gesteld worden voor materiële schade of persoonlijke ongelukken ten gevolge van aansluiting in strijd met de ter plaatse geldende veiligheidsvoorschriften en technische normen (bijvoorbeeld een ondeugdelijk stopcontact). De garantie geeft in geen enkel geval recht op schadevergoeding.
- Alle andere schadeclaims, inclusief

beschadiging, zijn uitgesloten tenzij de Wet anders oordeelt.

- Andere dan bovengenoemde garantiebepalingen zullen door ons niet worden gehanteerd.

### **SERVICE**

Voor vragen kunt u contact opnemen met:  
Blokker B.V. Klantenservice  
Telefoonnummer: 088-9494800  
WhatsApp: 06-12823538

### **Wat te doen als uw apparaat niet werkt?**

Indien uw apparaat defecten vertoont kunt u zich het beste eerst wenden tot uw dichtbij zijnde Blokker B.V. winkel. Onze collega's zullen er voor zorgen dat deze defecten zo spoedig mogelijk verholpen worden.

### **Reparaties buiten de garantieperiode**

Reparaties buiten de garantieperiode zijn altijd mogelijk. Hieraan zijn uiteraard kosten verbonden.

220-240V~ 50Hz  
**48W**



Made in China

Blokker B.V.  
Van der Madeweg 13  
1114 AM Amsterdam-Duivendrecht  
The Netherlands

Art. 0003641  
Type BL-30019