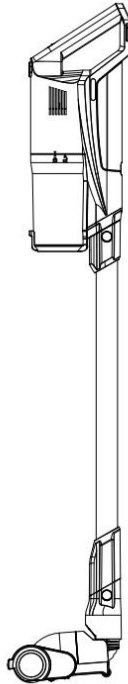


TurboTronic
House Electronics



GEBRUIKSAANWIJZING



Snoerloze cyclonische stofzuiger
TT-C26

www.zline-world.com

- Apparaat Beschrijving
- Speciale veiligheidsinstructies
- Monteer de muurbeugel
- Montage van de stofzuiger
- Laad de batterij op
- Installatie
- Leeg het stofreservoir
- Reiniging
- Problemen oplossen
- Belangrijke veiligheidsinstructies
- Verwijdering en garantie
- Technische specificaties

Geachte klant

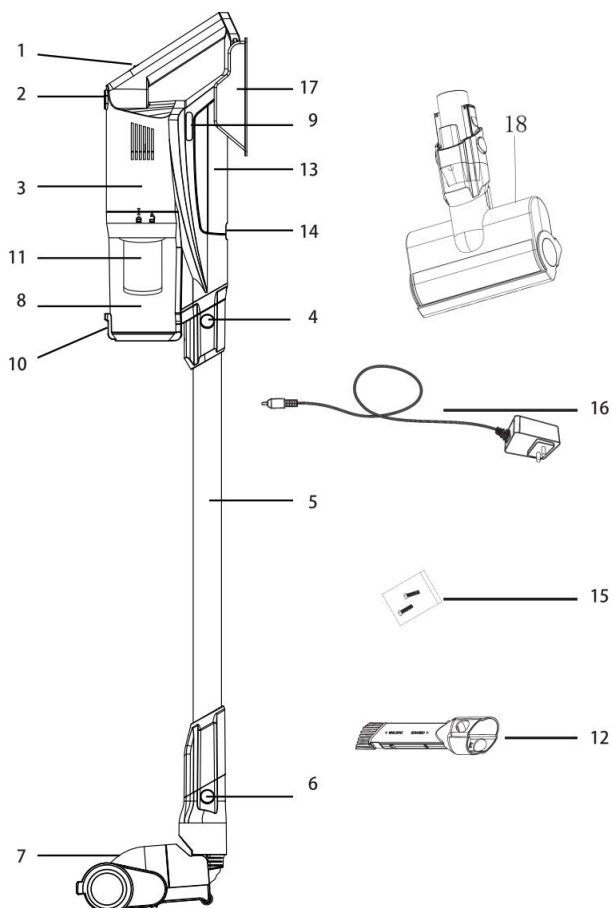
Wij feliciteren u met de aankoop van deze **TurboTronic** draadloze cyclone stofzuiger, waarmee u dankzij de 2 in 1 zuigmond, de vloerzuigmond en de zuigbuis, zelfs moeilijk bereikbare plaatsen gemakkelijk en draadloos kunt stofzuigen.

Lees deze gebruiksaanwijzing vóór installatie en in gebruikname aandachtig door om vertrouwd te raken met uw nieuwe toestel en een maximale bedrijfsveiligheid te bereiken. Met name de veiligheidsvoorschriften moeten in acht worden genomen om ongevallen en schade te voorkomen. Wij raden u aan de gebruiksaanwijzing zorgvuldig te bewaren voor toekomstige raadpleging.

Beschrijving van het apparaat

- | | |
|---|--|
| 1 | Zuigkracht knop |
| 2 | ON/OFF knop |
| 3 | Motoreenheid |
| 4 | Ontgrendelingsknop voor zuigbuis of Mondstuk / borstel in handmatige zuigstand |
| 5 | Stang |
| 6 | Ontgrendelingsknop voor vloermondstuk |
| 7 | Elektrisch vloerborstel |
| 8 | Stofreservoir |
| 9 | Indicator voor batterijstatus |

- 10 Open de stofreservoirklep
- 11 HEPA filter en cyclooninzetstuk
- 12 2 in 1 Spleetmondstuk
- 13 Batterij
- 14 Ontgrendelknop om de batterij te verwijderen
- 15 Schroeven voor muurbeugel
- 16 Oplader (netadapter)
- 17 Muurbeugel
- 18 Matras borstel



Opmerking over de 2 in 1 spleetzuigmond:

-Als mondstuk zonder borstel, ideaal voor het stofzuigen van sofa kieren, hoeken, trappen, enz.
-Ideaal als mondstuk met borstel voor het stofzuigen van meubels, boekenplanken, gladde oppervlakken.

SPECIALE VEILIGHEIDSINSTRUCTIES VOOR UW FIETSREINIGER

-Houd het apparaat uit de buurt van verwarmingstoestellen, vuur, vlammen of sigaretten.

-Als de luchtinlaatopening verstopt is of de zuigbuis of een mondstuk of borstel verstopt is, moet u de stofzuiger onmiddellijk uitschakelen met de ON / OFF knop.

Verwijder de oorzaak van de verstopping voordat u het apparaat weer inschakelt.

-Zuig geen grote of puntige voorwerpen op. Daarom moet u deze voorwerpen van de vloer verwijderen voordat u gaat stofzuigen. Zuig geen ontvlambare of brandende/gloeiende stoffen (bijv. sigarettenpeuken) of vloeistoffen op.

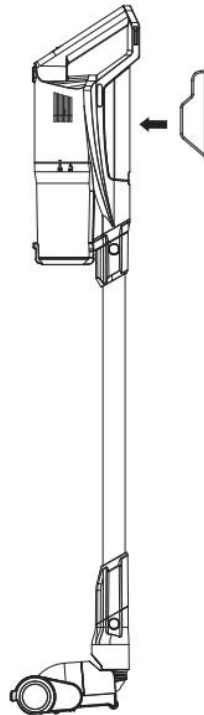
Gebruik de stofzuiger alleen met het correct geïnstalleerde cyclooninzetstuk en HEPA-filter.

-Leg het stofreservoir regelmatig.

-Laad de batterij om de 3 maanden op, ook als het apparaat niet in gebruik is genomen, ter bescherming tegen diepontlading (zie opmerking "Periodiek opladen van de batterij").

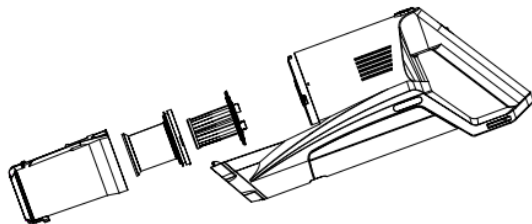
INSTALLEER DE WANDBEVESTIGING

1. Schroef de muurbeugel (17) met de schroeven op een geschikte hoogte aan de muur te bevestigen, moet het in de buurt van een stopcontact worden geïnstalleerd.
2. De ophanging van het toestel bevindt zich aan de achterkant van de motorbeugel.
3. Hang de cycloonafzuiger aan de ophanginrichting aan de muurbevestiging.



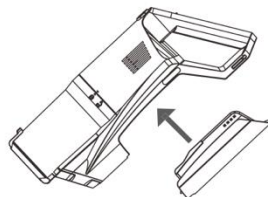
MONTAGE VAN DE STOFZUIGER

1. Plaats het filter in het stofreservoir
 - a. Plaats de cycloonbehuizing in het stofreservoir. Lijn de pennen in de cycloonbehuizing uit met de uitsparingen in het stofreservoir.
 - b. Plaats het HEPA filter in het cyclooninzetstuk.

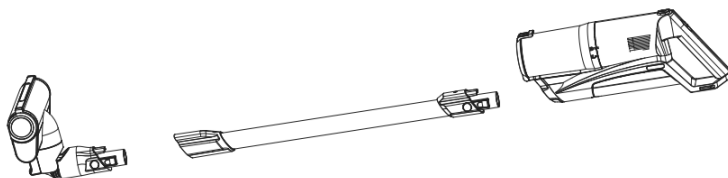


2. Installeer het stofreservoir in de motoreenheid
 - a. Plaats het stofreservoir op de pennen aan de onderkant van de motoreenheid.
 - b. Duw het stofreservoir naar binnen zodat het op zijn plaats klikt.

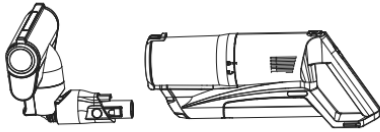
3. Bevestig de batterij in de motor
 - a. Klik de batterij in de batterijhouder en duw hem dan in de motor tot u een klik hoort.



4. Monteer de aanzuigbuis en de vloermondstuk op de motoreenheid
 - a. Duw het vloermondstuk in de onderste opening van de stang
 - i. tot hij vastklikt.
 - b. Druk de aanzuigbuis in de aansluitopening van de motoreenheid totdat deze vastklikt.



Opmerking: U kunt het vloermondstuk ook rechtstreeks in de aansluitopening van de motor steken tot het vastklikt.



Verwijder zuigpijp en vloermondstuk

Om het inlaatspruitstuk los te koppelen van de motoreenheid: druk op de bovenste ontgrendelingsknop (4).

Om de vloerzuigmond van de zuigbuis te verwijderen: druk op de onderste ontgrendelingsknop (6).

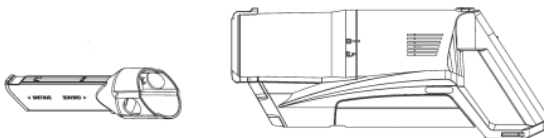
5. Monteer het 2 in 1 mondstuk op het apparaat

a. Cycloonstofzuiger als handstofzuiger

gebruik: 2 in 1 borstel rechtstreeks in de aansluitopening van de motoreenheid tot hij met één klik vastklikt.

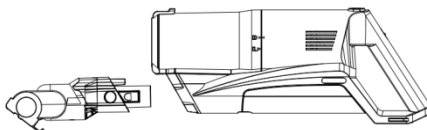
b. Gebruik een 2 in 1 mondstuk met een stang: Steek het mondstuk in de onderste opening van de stang tot het vastklikt. Deze variant is ideaal voor het stofzuigen van plafonds of smalle trappen.

Om te verwijderen, drukt u op de ontgrendelknop en verwijdert u het mondstuk.



6. Monteer de drukborstel op het apparaat

De matrasborstel direct in de aansluitopening van de motoreenheid tot hij vastklikt.



DE BATTERIJ OPLADEN

STAP1

Gebruik alleen de bijgeleverde wisselstroomadapter als oplader voor de batterij. Hang de geassembleerde stofzuiger aan de muurbevestiging, de batterij bevindt zich in de motoreenheid.

STAP 2

Steek de stekker van de oplader in de aansluiting van het apparaat. Steek de stekker van de oplader in een stopcontact. Het bovenste lampje van de batterij-indicator knippert tijdens het opladen. Laad de batterij gedurende 4 - 5 uur op met de oplader voordat u de stofzuiger gebruikt.

Waarschuwing: Houd de batterij en de lader altijd droog. Voor het opladen moet de batterij altijd in het toestel zitten, nooit eruit halen voor op te laden.

STAP 3

Zodra er vier balkjes oplichten in het laadstatusdisplay (9), is de accu volledig opgeladen en kan het apparaat in gebruik worden genomen.

ATTENTIE:

Laat de cycloonstofzuiger niet permanent aan de lader aangesloten! Trek de stekker uit het stopcontact en de stekker uit het apparaat zodra alle vier de balkjes oplichten. Dit bespaart energie en verlengt de levensduur van uw apparaat. Zodra de zuigkracht afneemt, laadt u het apparaat onmiddellijk op.

BELANGRIJK: PERIODIEK OPLADEN VAN DE BATTERIJ

Om diepe ontlading te voorkomen, moet de batterij om de 3 maanden worden opgeladen, ook als hij niet wordt gebruikt. Als u deze procedure niet volgt, vervalt de garantie op de batterij. Onze technische dienst kan vaststellen of een batterij diep ontladen is.

INSTALLATIE

- Laad de batterij gedurende 4-5 uur op met de oplader totdat er vier balkjes oplichten in het laadstatusdisplay. Laad het apparaat altijd volledig op voordat u het voor het eerst gebruikt en na een lange periode van niet-gebruik. Trek daarna de netstekker uit het stopcontact.
- Als het cyclooninzetstuk met HEPA-filter zich in de motoreenheid bevindt en samen met het stofreservoir is geïnstalleerd, kunt u de stofzuiger in gebruik nemen.
- Monteer de aanzuigbuis of het geschikte mondstuk of de borstel zoals beschreven.
- Druk op de ON / OFF knop (2) om de stofzuiger aan te zetten.
- Met de zuigkrachtknop (1) kunt u de zuigkracht instellen: hoog of laag.
- Als u de filter of borstels wilt vervangen, moet u het apparaat altijd uitschakelen met de AAN/UIT-knop.

LEGE STOFCONTAINER

- Wanneer het stofreservoir vol is, moet u het legen om de volledige zuigkracht te behouden.
 - Het apparaat moet van tevoren worden uitgeschakeld en de batterij moet uit de motor worden verwijderd (druk op de ontgrendelknop (14)) voordat het stofreservoir wordt geleegd.
1. Draai het stofreservoir om het te scheiden van de motor.
 2. Houd de klep van het stofreservoir boven een afvalbak en druk op de knop (10) om de klep te openen. Leeg stof en vuil.
 3. Sluit het klepje weer zodat het op zijn plaats klikt. Plaats het lege stofreservoir terug in het toestel.

HET SCHOONMAKEN VAN HET STOFRESERVOIR, DE CYCLOON INZETSTUK EN DE FILTER

Van tijd tot tijd moet u het stofreservoir en het cyclooninzetstuk met HEPA-filter verwijderen en reinigen, ten laatste wanneer u merkt dat de zuigkracht afneemt. Schakel het apparaat uit met de ON / OFF knop en verwijder de batterij.

1. Draai het stofreservoir (8) en neem het uit het apparaat. Leeg het zoals beschreven in het hoofdstuk "Legen van het stofreservoir".
 2. Neem het cyclooninzetstuk en het HEPA-filter uit het stofreservoir.
 3. Klop het cyclooninzetstuk en het HEPA-filter uit of reinig ze met een borstel.

4. U kunt het cyclooninzetstuk en het HEPA-filter ook onder lauw water houden. Laat beide volledig aan de lucht drogen alvorens ze terug te plaatsen.
5. Spoel het stofreservoir af onder lauw water, droog het af met een zachte doek en laat het vervolgens volledig aan de lucht drogen.
6. Plaats vervolgens alle onderdelen terug in het toestel en sluit het klepje zodat het vastklikt. Let op: Het apparaat mag alleen in gebruik worden genomen als het inzetstuk voor de droge cycloon en het HEPA-filter weer correct zijn geplaatst en het stofreservoir is geplaatst.

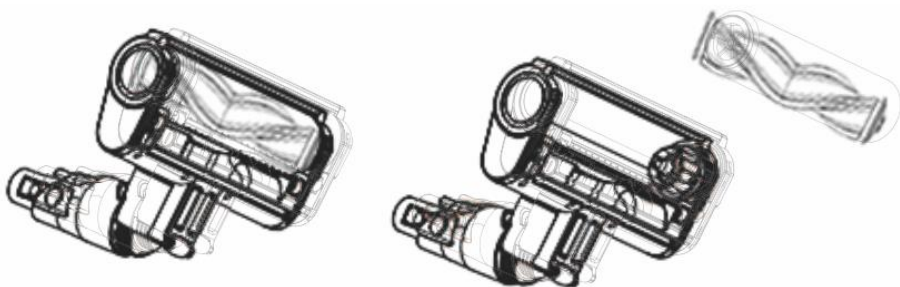
SCHOONMAKEN VAN DE STOFZUIGER

- Als het apparaat is uitgeschakeld en van de lader is losgekoppeld, kunt u het apparaat met een droge doek afvegen.
- Gebruik geen schurende doeken, staalwol, schurende reinigingsmiddelen, aceton of alcohol.
- Dompel de stofzuiger nooit onder in water.
- Bewaar het apparaat op een droge, koele plaats buiten het bereik van kinderen.

DE ELEKTRISCHE VLOERBORSTEL REINIGEN

Haren en pluizen kunnen vast komen te zitten in de borstel, die van tijd tot tijd moet worden verwijderd, zodat de zuigkracht niet afneemt.

1. Schuif de knop aan de onderkant van het vloermondstuk naar links en verwijder het deksel.
2. Verwijder de cilinderborstel. Gebruik een schaar om het haar en de pluizen die vastzitten in de cilinderborstel en verwijder ze.
3. Plaats na het reinigen de cilinderborstel terug in het mondstuk, doe het deksel erop en druk de knop weer naar rechts.



PROBLEEMOPLOSSING

PROBLEEM	MOGELIJKE OORZAAK	PROBLEEMOPLOSSING
Stofzuiger werkt niet. De stofzuiger kan niet aangezet worden.	<ul style="list-style-type: none"> - De batterij is leeg. - De batterij wordt opgeladen. 	<ul style="list-style-type: none"> • Laad de batterij op met de lader. • Koppel het apparaat los van de lader zodra het opladen is voltooid.
Zuigkracht is laag of onbestaande	<ul style="list-style-type: none"> - Het stofreservoir is vol. - Cycloonbehuizing en het filter moeten worden gereinigd. - De luchtinlaat is geblokkeerd. - De batterij is zwak. 	<ul style="list-style-type: none"> • Leeg het stofreservoir. • Reinig de cycloonbehuizing • en het filter en plaats ze correct. • Controleer de luchtinlaat op mogelijke verstopping en verwijder de verstopping. • Laad de batterij op met de lader.
Er ontsnapt stof uit het apparaat.	<ul style="list-style-type: none"> • Het stofreservoir is vol. • cycloonbehuizing en filter zijn niet correct geplaatst. 	<ul style="list-style-type: none"> • Leeg het stofreservoir. • Plaats de cycloonbehuizing en het filter op de juiste wijze.
Batterij laadt niet op.	De batterij moet worden vervangen.	Neem contact op met uw verkooppunt.
Ongewone geluiden tijdens het zuigen.	<ul style="list-style-type: none"> • Het stofreservoir is vol. • Vloermondstuk verstopt door haren en pluizen. 	<ul style="list-style-type: none"> • Leeg het stofreservoir. • Verwijder en reinig de vloerzuigmond.

BELANGRIJKE VEILIGHEIDSINSTRUCTIES

Om verwondingen door elektriciteit, zoals elektrische schokken, kortsluiting of brand, te voorkomen, verzoeken wij u de volgende veiligheidsvoorschriften altijd in acht te nemen:

- Zorg ervoor dat u nooit de onder spanning staande delen aanraakt! Een elektrische schok kan leiden tot ernstig letsel of zelfs de dood.
- Sluit de lader alleen aan op een stopcontact met een spanning van 230 V/50

Hz. De minimale zekering voor het stopcontact is 6 ampère. Het stopcontact moet worden beveiligd met een aardlekschakelaar. Neem de geldende plaatselijke verordeningen en voorschriften in acht.

- Het apparaat mag nooit zonder toezicht worden gebruikt, worden opgeladen of voor andere doeleinden worden gebruikt. Gebruik alleen de accessoires die bij deze stofzuiger zijn geleverd.
 - Gebruik dit apparaat nooit voor het opzuigen van water, vloeistoffen, ontvlambare of explosieve stoffen of materialen, brandende of hete as, lucifers, sigaren of stof of stoffen die schadelijk zijn voor de gezondheid.
 - Nooit poederachtige substanties zoals meel opzuigen. Gevaar voor motorschade!
 - Zuig nooit puntige of scherpe voorwerpen op, zoals spijkers, naalden, enz.
 - Dek het apparaat nooit af als het in werking is.
 - Bewaar of plaats het apparaat nooit in de buurt van warmtebronnen, zoals een oven, fornuis, verwarming of apparaten die warmte afgeven. Gebruik het apparaat nooit in omgevingen met explosiegevaar. Bescherm de batterij tegen hitte en gebruik en bewaar bij temperaturen tussen 0°- 40°C.
 - Plaats het apparaat nooit in de buurt van badkuipen, zwembaden of containers gevuld met water waar het gevaar bestaat dat het in het water valt.
 - Dompel de stofzuiger of de lader nooit onder in water!
 - Maak het apparaat alleen schoon met een droge doek.
 - Gebruik of bewaar het apparaat niet buitenshuis. Stel de stofzuiger of de batterij nooit bloot aan vocht of regen en breng het apparaat nooit in contact met water. Zuig nooit natte oppervlakken op. Het apparaat mag niet voor langere tijd aan de zon worden blootgesteld.
 - Laad de batterij altijd volledig op voordat u het apparaat voor het eerst gebruikt of na een lange periode waarin het apparaat niet is gebruikt. Als u het apparaat lange tijd niet gebruikt, moet de batterij toch elke 3 maanden worden opgeladen (zie opmerking "Periodiek opladen van de batterij").
 - Zodra de batterij volledig is opgeladen, moet de netstekker van de oplader/netadapter uit het stopcontact worden getrokken.
 - Houd zuigopeningen en mondstukken of borstels uit de buurt van gezicht en lichaam, alsook van haar, juwelen en kleding.
 - Gebruik het apparaat alleen met een droog en correct geïnstalleerd cycloonbehuizing en HEPA-filter, evenals het stofreservoir.
- Als u accessoires bevestigt of verwijdert, moet het toestel worden losgekoppeld

van het laadstation.

- Onjuiste reparaties of onjuiste behandeling kunnen leiden tot aanzienlijke risico's voor de gebruiker en het milieu. Wij aanvaarden geen aansprakelijkheid voor schade veroorzaakt door onjuist gebruik, niet-naleving van plaatselijke veiligheidsvoorschriften, of gebruik anders dan in deze handleiding is aangegeven.

VERWIJDERING EN GARANTIE

VERWIJDERING

Oude apparaten moeten onbruikbaar worden gemaakt en mogen niet bij het huisvuil worden gedeponeerd. Neem uw apparaat mee naar de eerstvolgende inzameling van recyclebaar materiaal, zodat recyclebaar materiaal wordt hergebruikt en uw apparaat op een milieuvriendelijke manier wordt afgevoerd. VERWIJDERING VAN DE BATTERIJ

- Deze lithium-ion batterij maakt gebruik van de nieuwste technologie en zal u enkele jaren goed van dienst zijn. Aangezien lithium-ion-batterijen echter ook stoffen bevatten die gevaarlijk zijn voor het milieu, mogen ze niet bij het normale huisvuil worden gedaan.



- Voordat u de cycloonstofzuiger weggooit, verwijdert u de batterij, plakt u de uiteinden van de batterij vast met stevig plakband en brengt u de batterij naar een inzamelplaats voor waardevolle materialen, zodat deze kan worden gerecycled of op een milieuvriendelijke manier kan worden weggegooid.



GARANTIE

- Het toestel heeft een garantie van een jaar vanaf de verkoopdatum. (Bewaar de factuur!), Schade als gevolg van onjuist gebruik wordt niet gedekt door de garantie.
- Het toestel is niet ontworpen voor commercieel gebruik.
- Plaats het toestel in een veilige omgeving, zodat het niet kan worden omgestoten of omvallen. De ondergrond moet vlak en droog zijn. Speciale voorzichtigheid is geboden wanneer het apparaat op trappen wordt gebruikt.
- Elektrische apparaten zijn geen speelgoed voor kinderen. Laat de stofzuiger

nooit onbeheerd achter wanneer er kinderen in de buurt zijn, of plaats hem buiten het bereik van kinderen. Kinderen mogen ook nooit met het verpakkingsmateriaal spelen, er bestaat verstikkingsgevaar door plastic zakken!

- Houd het cycloon stofzuiger, de batterij en de oplader niet in de buurt van kinderen jonger dan 8 jaar.
- Personen met beperkte lichamelijke, zintuiglijke of geestelijke vermogens, alsmede kinderen ouder dan 8 jaar of onwetende en onervaren personen mogen de stofzuiger niet gebruiken, tenzij zij onder toezicht staan van een persoon die verantwoordelijk is voor hun veiligheid of door hen precies zijn geïnstrueerd hoe zij het apparaat moeten gebruiken.
 - Kinderen onder de 8 jaar mogen de stofzuiger niet gebruiken.
 - Personen onder invloed van alcohol en medicijnen mogen het toestel niet gebruiken.
- Voedingen mogen nooit met natte handen worden aangesloten of losgekoppeld. Het apparaat mag nooit met natte of vochtige handen worden gebruikt. Trek nooit aan het snoer om de lader van het lichtnet los te koppelen, maar altijd aan de netstekker.
- Gebruik het toestel alleen met de bijgeleverde batterij, een andere batterij kan het toestel beschadigen of u verwonden.
 - Laad het apparaat alleen op met de meegeleverde lader/netadapter.
 - Gooi of steek nooit met de batterij.
 - Verwijder of plaats de batterij nooit met natte handen.
 - Gebruik het apparaat nooit terwijl het wordt opgeladen.
- Breng het apparaat altijd naar uw verkooppunt voor reparaties en gebruik alleen originele reserveonderdelen. Verwijder nooit vast geïnstalleerde afdekkingen en voer nooit zelf reparaties uit! Gevaar voor elektrische schokken!
- Gebruik het apparaat alleen met een onbeschadigd netsnoer en stekker van de oplader en bescherm het tegen vocht. Als het apparaat niet goed werkt, beschadigd is of nat is geworden, mag u het in geen geval gebruiken en moet u het door uw verkoopkantoor laten nakijken. Dit geldt ook voor het mondstuk, de borstel en de aanzuigbuis.
- Steek niets in de openingen van het apparaat. Dek nooit luchtopeningen af. Gebruik het apparaat niet als de sproeiers, de pijp of de luchtinlaat geblokkeerd zijn. Verwijder altijd de verstopping voordat u het apparaat weer

inschakelt.

Specificatie

Model: TT-C26	Merk: TurboTronic
Werkspanning: 22.2Vdc	Oplaadtijd: 4-5 uur
Vermogen: 120W	Netto Gewicht: 2.7kg
Adapter Ingangsspanning: AC100-240V 50/60Hz	Productieafmeting (L*W*H): 250*190*1150mm
Type batterij: Li-ion batterij	Filtratie Type: HEAP