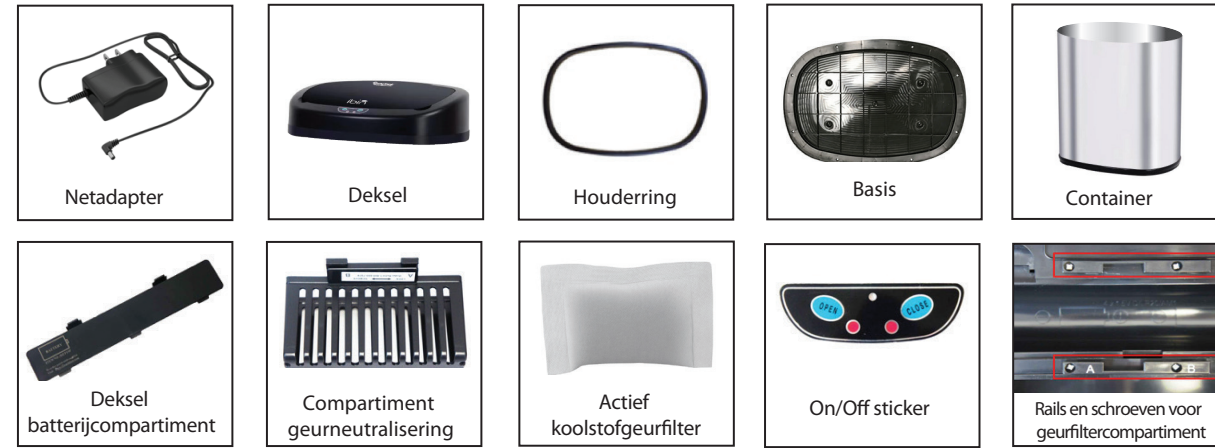


Onderdelen



Opgelet

1. Dompel het deksel niet onder in water, omdat het de elektronische besturing bevat. U kunt het met een licht vochtige doek schoonmaken.
2. Reinig de vuilnisbak alleen met producten die veilig zijn voor gebruik op roestvrijstaal.
3. Druk niet op het deksel of forceer het niet om het te sluiten. Het deksel sluit automatisch zodra u uw hand uit de sensorzone haalt.
4. Vervang de batterijen onmiddellijk wanneer het controlelampje geel/amberkleurig oplicht. Zo blijft het deksel goed functioneren.
5. Vermijd direct zonlicht op de infraroodsensor.
6. Zorg ervoor dat de vuilnisbak voldoende ruimte heeft om te functioneren zonder dat het openen en sluiten van het deksel wordt geblokkeerd.
7. Gebruik geen netadapter die niet is erkend door SensorCan.com; dit kan brand, elektrische schokken of verwondingen veroorzaken.
8. Gebruik netadapter en batterijen niet tegelijkertijd in de vuilnisbak. Deze kan maar door één stroombron tegelijk worden aangedreven.
9. Steek niet te veel in de vuilniszak. Dat kan leiden tot scheuren of moeilijk te verwijderen zakken.
10. Automatische onderdelen zijn mogelijk niet geschikt voor kleine kinderen of huisdieren.

Twee (2) jaar beperkte garantie

De ovale vuilnisbak met sensor wordt gedistribueerd door **TurboTronic.com** met de hoogste kwaliteitscomponenten en meest geavanceerde beschikbare technologieën. De vuilnisbak heeft bij normaal gebruik en zorg een garantie op materiaal- en fabricagefouten gedurende 730 dagen vanaf de datum van de oorspronkelijke aankoop met bewijs van aankoop binnen Europa.

aanvaardt alleen garantieverzoeken voor bestellingen bij onze erkende dealers. Items verkocht als tweedehands, toonaalproduct of herwerkt worden alleen verkocht onder de voorwaarden van de verkoper **TurboTronic.com** staat niet garant voor dergelijke aankopen. **TurboTronic.com** zal een werkende deksel daarvan repareren of vervangen dat niet werkt als gevolg van een dergelijk defect tijdens de garantieperiode.

De garantie is de enige mogelijkheid voor de klant bij defecten aan het product en geldt niet in geval van:

- wijzigingen door de gebruiker
- toebehoren dat door de gebruiker aan het product is aangebracht en schade aan het product veroorzaakt
- een product waarvan de zegels en/of serienummers zijn verbroken, verwijderd, gemanipuleerd, beschadigd of op enigerlei wijze gewijzigd.
- schade veroorzaakt door misbruik, verkeerd gebruik, ongeval, water of diefstal

Behalve zoals hierboven vermeld, geeft **TurboTronic.com** geen expliciete of impliciete garanties met betrekking tot enig product, en in het bijzonder geen enkele garantie voor de verhandelbaarheid of geschiktheid voor een bepaald doel.

TurboTronic.com is niet aansprakelijk voor gevolgschade of incidentele schade als gevolg van een productdefect. Onze aansprakelijkheid is beperkt tot de vervanging van een defect product. **TurboTronic.com** weerlegt uitdrukkelijk alle aanspraken die niet zijn opgenomen in deze beperkte garantie. Impliciete garanties die mogelijk worden opgelegd door de wet zijn beperkt tot de voorwaarden van deze beperkte garantie. De container, de houdering en het batterijdeksel vallen niet onder deze garantie.

ibin

Gebruiksaanwijzing

Roestvrijstalen
ovale vuilnisbak met sensor
(TT-SB35, TT-SB45, TT-SB55)



Eigenschappen:

- Deksel opent en sluit zacht
- Extra brede dekselopening biedt plaats aan grote en volumineuze voorwerpen
- Geurfiltersysteem
- Ventilatieopeningen aan de basis vergemakkelijken het verwijderen van een volle zak
- Aangedreven door 4 "D"-batterijen (niet meegeleverd)

Wij helpen u graag verder!

Als u vragen of opmerkingen heeft over dit product, neem dan contact op met de klantenservice voor onmiddellijke hulp. U kunt ons bereiken op zgloblabvba@gmail.com Uw 100% tevredenheid is ons belangrijkste doel!

Over uw ibin vuilnisbak

De touchless sensorbediening bevordert een kiemvrije omgeving. De dekselsensor maakt gebruik van onzichtbare en onschadelijke, gepatenteerde infraroodtechnologie om het deksel nauwkeurige en responsief te openen en te sluiten. Op de voorkant van het deksel zitten twee knoppen: "OPEN" en "CLOSE", om het deksel handmatig te openen en te sluiten. Op de achterkant van het deksel van de vuilnisbak zit een knop ON/OFF. De infraroodsensor op het deksel opent automatisch het deksel wanneer uw hand of voorwerp zich binnen 10 cm van de sensor bevindt. Het deksel blijft open als de sensor een voorwerp binnen zijn straal detecteert en sluit automatisch na 4 seconden nadat het voorwerp is teruggetrokken.

Indicatorlampje (LED-lampje)

1. Wanneer er zich een voorwerp in de sensorzone bevindt, blijft het LED-indicatorlampje groen en blijft het deksel open totdat het voorwerp uit de sensorzone is verwijderd.
2. Zodra het voorwerp uit de sensorzone is verwijderd, zal de LED-indicator rood knipperen om aan te geven dat het deksel binnen 6 seconden zal sluiten.
3. Wanneer een voorwerp opnieuw in de Sensorzone wordt geplaatst als de LED-indicator rood knippert, zal het lichtje weer blijvend groen worden en het deksel zal open blijven.

Inhoud van de doos

- Vuilnisbakdeksel met sensor
- Houderring vuilniszak
- Geborsteld roestvrijstalen container
- Gebruiksaanwijzing

Werkingsinstructies

1. Verwijder de dekselunit uit de vuilnisbak. Open het deksel van het batterijcompartiment om 4 "D"-batterijen te plaatsen. Plaats het deksel terug.
2. Plaats een vuilniszak van een 50 tot 70 liter door de vuilniszak-houderring en vouw het bovenste deel van de zak over de ring (STAP 1 in Hoe de vuilniszak-houderring gebruiken). Plaats de ring op de bovenrand van de container (STAP 2).
3. Plaats de dekselunit op de container en zorg ervoor dat ze goed vastzit.
4. Zet de aan/uit-schakelaar op de achterkant van de dekselunit aan. Een rood indicatielampje gaat 3 seconden branden. Het zal om de 3 seconden knipperen om aan te geven dat het systeem is ingeschakeld en klaar is voor gebruik.
5. Plaats uw hand of een voorwerp 15 centimeter boven de infraroodsensor op de voorkant van de dekselunit om het te openen. Wanneer er zich een voorwerp in de sensorzone bevindt, blijft het LED-indicatorlampje groen en blijft het deksel open totdat het voorwerp uit de sensorzone wordt verwijderd. Zodra het voorwerp uit de sensorzone is verwijderd, zal de LED-indicator rood knipperen om aan te geven dat het deksel na 6 seconden zal sluiten. Als een voorwerp weer in de sensorzone wordt geplaatst wanneer het LED-indicatorlampje rood knippert, zal het licht weer groen worden en zal het deksel openblijven.
6. Als u op de open-knop drukt, gaat het deksel open en blijft het 5 minuten open voordat het automatisch sluit - tenzij u op de close-knop drukt. De vuilnisbak zal dan weer in de automatische modus gaan werken.

Hoe de vuilniszak-houderring gebruiken



STAP 1

Plaats de vuilniszak in de container, vouw vervolgens de bovenkant van de zak over de ring.



STAP 2

Bevestig de ring op de rand van de container.

Sommige modellen van de touchless vuilnisbak zijn uitgerust met een geurfiltercompartiment dat het geur-neutraliserend actief koolstofgeurfilter bevat. Eén (1) vervangbaar geurfilter is vooraf geïnstalleerd in het geurfiltercompartiment. Volg onderstaande instructies om de doeltreffendheid van het geurfilter te maximaliseren.

1. Zet de stroomschakelaar in de "Off"-modus. Verwijder en draai het deksel ondersteboven
2. Schuif het geurfiltercompartiment (Afb.1) naar rechts (Afb.2) om het te verwijderen.
3. Verwijder het actief koolgeurfilter uit het vak.
4. Verwijder de nieuwe geurfilterzak uit de plastic zak (knip de geurfilterzak NIET open).
5. Plaats de nieuwe geurfilterzak (Afb. 3) in het compartiment.
6. Plaats het geurfiltercompartiment terug in het deksel (Afb.1) en schuif naar links (Afb.2) om het geurfiltercompartiment op zijn plaats te vergrendelen.
7. Vervang het geurfilter om de 3 maanden of wanneer de geuroverlast te sterk wordt.



Fig. 1



Fig. 2



Fig. 3

Hoe het geurfilter gebruiken

1. Zet de netschakelaar op "Off", verwijder de batterij of netadapter, wrijf en veeg het sensorgebied schoon met een zachte vochtige doek en droog onmiddellijk af met een zachte droge doek. Plaats de batterijen weer terug of sluit de netadapter weer aan (batterijen en netadapter NIET tegelijkertijd gebruiken).
2. Plaats de vuilnisbak in een open ruimte waar er niets is dat blokkeert of dat zich binnen 25 cm van het sensoroog bevindt. Zorg ervoor dat er geen zonlicht of direct licht op de sensor schijnt. Schakel het toestel aan en probeer het deksel opnieuw te openen.
3. Als de vuilnisbak nog steeds niet goed werkt, verwijder dan de batterijen of de netadapter. Laat de vuilnisbak minstens 2 uur staan om te resetten. Probeer het deksel na het resetten te openen.

Stappen voor algemene probleemoplossing

| Probleem | Oplossing |
|---|--|
| 1. De vuilnisbak is gloednieuw, maar werkt slechts af en toe. | Verwijder de dunne, transparante beschermer/sticker bovenop het sensoroog. Als het deksel nog altijd niet regelmatig werkt, probeer dan een nieuwe set batterijen. Volg dan de stappen voor algemene probleemoplossing. |
| 2. Het deksel blijft open of het deksel opent en sluit continu | Het sensoroog kan zijn aangetast door vuil, vlekken, stof, vocht of reflectie. Verplaats de vuilnisbak naar een andere locatie of draai de vuilnisbak een beetje zodat de sensor naar een andere richting wijst en volg dan de stappen voor algemene probleemoplossing. |
| 3. Knarsend geluid wanneer het deksel opent/sluit | Dit kan veroorzaakt worden door een gebroken tandwiel of dekselscharnier. <ul style="list-style-type: none"> • Controleer op beschadigingen aan de dekselscharnieren. • Volg de stappen voor algemene probleemoplossing. |
| 4. Het deksel gaat niet open/dicht. Belangrijk: gebruik batterijen en netadapter niet tegelijk. Het apparaat kan maar door één bron tegelijk worden aangedreven. | Als u batterijen gebruikt: • Zorg ervoor dat de batterijen correct zijn geplaatst en het batterijdeksel goed gesloten is. • Zet de on/off-schakelaar op "ON" om te zien of het indicatielampje brandt. Als u de netadapter gebruikt: • Haal de adapter uit het stopcontact en plaats nieuwe alkalinebatterijen om te zien of het deksel wel werkt op batterijen. • Als het deksel wel werkt op batterijen, kan de netadapter defect zijn |
| 5. Ik zwaai met mijn hand boven het sensoroog, maar het deksel gaat niet open. | Non è un sensore di movimento. Mantieni ferma la mano o l'oggetto (non muovere la mano) a circa 10-15 cm sopra il sensore affinché possa vederti e aprirsi. |

Probleemoplossing