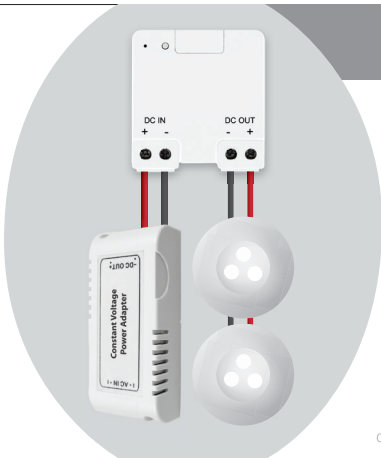




[www.klikaanklikuit.nl](http://www.klikaanklikuit.nl)



LEES ALTIJD EERST  
DEZE HANDLEIDING



Item 70106 Versie 1.0

Op [www.klikaanklikuit.nl](http://www.klikaanklikuit.nl) vindt u altijd de meest recente gebruiksaanwijzingen

MINI 12-24V LED DIMMER

## ACM-LV24 MINI 12-24V LED DIMMER

Lees voordat u dit product in gebruik neemt altijd eerst deze handleiding volledig, om uw KlikAanKlikUit systeem optimaal te benutten en foutief gebruik te voorkomen. Op [www.klikaanklikuit.nl](http://www.klikaanklikuit.nl) vindt u altijd de meest recente versie van gebruiksaanwijzingen.

### FUNCTIONALITEIT

Dimmer voor het dimmen van led-verlichting van 12-24 V met een KlikaanKlikUit-zender. Alleen geschikt voor led-verlichting van 12-24 V die op een netadapter van 12-24 VDC met constante spanning is aangesloten.

### COMPATIBILITEIT

Deze ontvanger werkt met alle KlikAanKlikUit-zenders

### TECHNISCHE SPECIFICATIES

Maximaal vermogen	75 Watt
Geheugenadressen	6
Zendfrequentie	433,92 MHz RF
Zendbereik	Binnenshuis tot 30 m, buitenshuis tot 70 m (optimale omstandigheden)
Voeding	Netadapter van 12-24 VDC met constante spanning

### DRAADLOOS RADIO SIGNAAL

- Het 433,92 MHz radiosignaal gaat door muren, ramen en deuren.
- Binnenshuis 433,92 MHz: tot 30 m. Buitenshuis 433,92 MHz: tot 70 m (optimale omstandigheden).
- Het bereik is afhankelijk van de plaatselijke omstandigheden, zoals de aanwezigheid van metalen. Bijvoorbeeld, de dunne metalen coating in Lage-emissie (Low-E) glas kan een negatieve invloed op het bereik van draadloze signalen.
- Er gelden mogelijk beperkingen voor het gebruik van dit apparaat buiten de EU. Indien van toepassing, controleer dan of het apparaat voldoet aan de plaatselijke richtlijnen.

## BATTERIJ

Batterijen mogen niet in stukken worden gehakt of verbrand. Batterijen moeten volgens de plaatselijke afvalverwerkingsvoorschriften worden weggegooid. Lever ze in voor recycling. Gooi batterijen niet weg met het normale huishoudafval.

## LIFE SUPPORT

Gebruik KlikAanKlikUit producten nooit voor "life support" systemen of toepassingen waar storingen van apparatuur levensbedreigend kunnen zijn.

## INTERFERENTIE

Alle draadloze apparaten kunnen gevoelig zijn voor interferentie, die de werking kan beïnvloeden. De afstand tussen twee ontvangers dient minstens 50 cm te zijn.

## REPAREREN

U kan en mag dit product niet repareren of modificeren. Indien u twijfelt over de correcte werking, breng het product terug naar de winkel waar u het heeft aangeschaft.

## WATER EN VOCHT

Dit product is niet waterbestendig.

## REINIGING

Reinig dit product met een droge doek. Gebruik geen agressieve chemicaliën, oplosmiddelen of sterke reinigingsmiddelen.

## HANTEREN

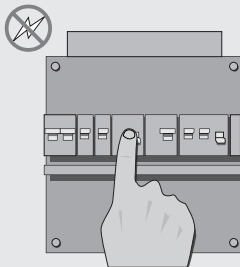
Laat het apparaat niet vallen, stoot het apparaat niet tegen iets aan en schud het ook niet. Een ruwe omgang kan de interne elektronische schakelingen en fijne mechaniek beschadigen.

## OMGEVING EN GEBRUIK

Stel het product niet bloot aan overmatige hitte of kou. Extreme temperaturen hebben een negatieve invloed op de levensduur van electronica. Laat het product niet vallen. Schokken kunnen de interne electronica beschadigen.

## ACM-LV24 MINI 12-24V LED DIMMER

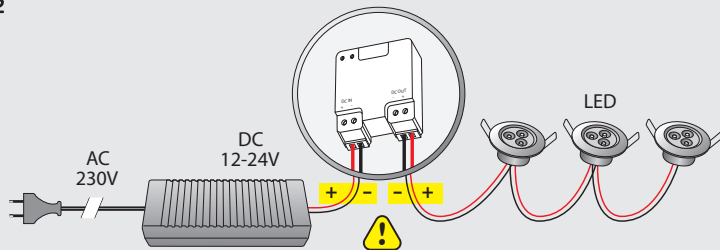
1



### 1. De netspanning uitschakelen

Schakel de netspanning uit (in de meterkast)

2

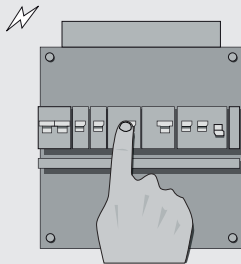


## 2. De kabel voor + en - aansluiten

Sluit de kabel voor + en - op de overeenkomstige uitgangen van ACM-LV24 aan. In de meeste gevallen zijn de kabels voor + rood en de kabels voor - zwart. Als de kabel niet wordt aangesloten zoals hier wordt afgebeeld, kan dit leiden tot defecten en vervalt de garantie.

## ACM-LV24 MINI 12-24V LED DIMMER

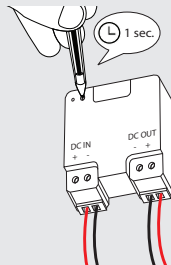
3



### 3. De spanning inschakelen

Schakel de spanning weer in voordat u verder gaat met de installatie. Raak geen blootliggende draden aan. Het controlelampje op de ontvanger brandt continu als er spanning op zit.

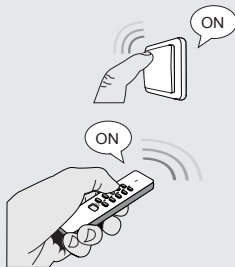
4



### 4. Leermodus activeren

Houd de leer-knop van de ontvanger 1 seconde ingedrukt. De leermodus blijft 15 seconden lang actief. Gedurende deze tijd knippert het lampje langzaam.

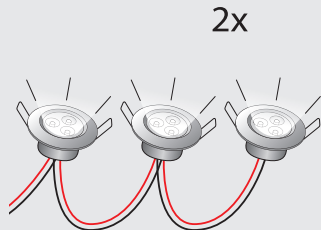
5



### 5. KlikAanKlikUit-zendercode toewijzen

Als de leermodus actief is, kan met een willekeurige KlikAanKlikUit-zender een AAN-sigitaal worden verzonden om de code in het geheugen van de ontvanger op te slaan.

6



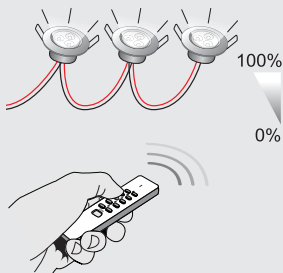
### 6. Code bevestigen

De ontvanger wordt tweemaal in- en uitgeschakeld om de ontvangst van de code te bevestigen. De ontvanger kan maximaal zes verschillende zendercodes in het geheugen opslaan. Bij stroomuitval of bij verplaatsing van de ontvanger blijft het geheugen behouden.



## ACM-LV24 MINI 12-24V LED DIMMER

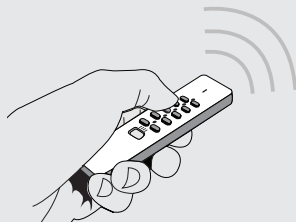
7



### 7. Handmatig bedienen en dimmen met een KlikAanKlikUit-zender

1. Druk één keer op ON om de ontvanger in te schakelen.
2. Druk opnieuw op de ON-knop om de dimfunctie te activeren. Het licht wordt langzaam gedimd.
3. Druk voor de derde keer op ON om de gewenste lichtsterkte in te stellen.
4. Druk op OFF om de ontvanger uit te schakelen. Wanneer de ontvanger weer wordt ingeschakeld, gaat deze terug naar de laatste lichtsterkte-instelling.

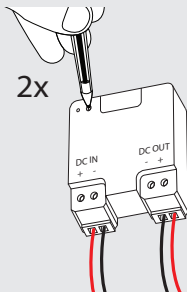
8



### 8. Dimbereik instellen

Om de aangesloten lampen optimaal te dimmen, moet u eerst het juiste dimbereik instellen.

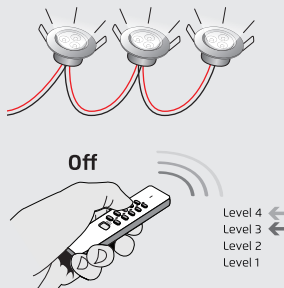
9



### 9. Dimbereikmodus activeren

Druk 2 keer snel op de verbindingsknop. Het controlelampje knippert en de lamp wordt op een bepaald dimniveau (de fabrieksinstelling of het laatst ingestelde dimniveau) ingesteld.

10

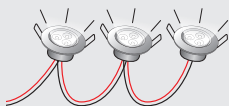


### 10. Dimniveau instellen

Verstuur een uit-sigitaal met de zender. Direct hierna worden de lampen op een lager niveau ingesteld (1 lichtsterkte lager).

## ACM-LV24 MINI 12-24V LED DIMMER

11



Off

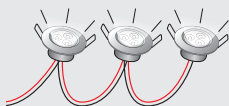


Level 4 ←  
Level 3 ←  
Level 2 ←  
Level 1 ←

### 11. Dimniveau verlagen

Elke keer als u een uit-sigitaal verstuurt, wordt het dimniveau met één stap verlaagd. In totaal zijn er 4 niveaus (4 is het hoogste niveau, 1 is het laagste niveau). Herhaal dit proces langzaam tot de lichten knipperen of uitgaan. In dat geval hebt u het dimniveau één niveau te ver verlaagd.

12



On

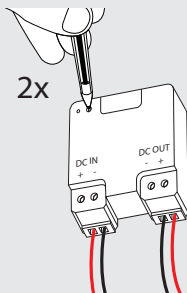


Level 4 ←  
Level 3 ←  
Level 2 ←  
Level 1 ←

### 12. Dimniveau verhogen

Druk op de aan-knop om het dimniveau één niveau te verhogen. Hiermee stelt u het juiste dimniveau in voor de aangesloten lamp (bijvoorbeeld: niveau 3).

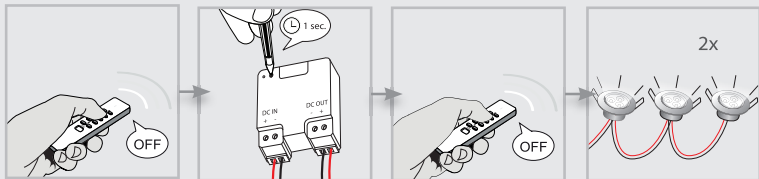
13



### 13. Dimbereikmodus verlaten

Verlaat nu de dimbereikmodus door 2 keer achter elkaar op de verbindingsknop te drukken. De ontvanger wordt tweemaal in- en uitgeschakeld om te bevestigen.

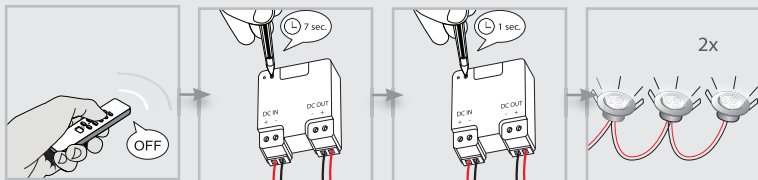
## 14



### 14. Eén code wissen


1. Schakel de ontvanger uit.
2. Houd de leer-knop één seconde ingedrukt. De leermodus blijft 15 seconden lang actief. Gedurende deze tijd knippert het lampje langzaam.
3. Wanneer de leermodus actief is, kunt u met een bepaalde KlikAanKlikUit-zender een UIT-sigitaal versturen om deze code te wissen.
4. De ontvanger wordt tweemaal in- en uitgeschakeld om het wissen van de code te bevestigen.

15



### 15. Volledig geheugen wissen

1. Schakel de ontvanger uit.
2. Houd de leer-knop van de ontvanger ongeveer zeven seconden ingedrukt, totdat het lampje snel gaat knipperen. De wismodus blijft 15 seconden lang actief.
3. Druk terwijl de wismodus actief is de leer-knop opnieuw één seconde in.
4. De ontvanger wordt tweemaal in- en uitgeschakeld om het wissen van het geheugen te bevestigen.

 Dit product voldoet aan de essentiële eisen en de overige relevante bepalingen van de geldende Europese richtlijnen.



Lever het product indien mogelijk na gebruik in bij een inzamelplaats voor hergebruik. Gooi het product niet weg bij het huishoudafval.

### Indien het product niet werkt

- Controleer of de KlikAanKlikUit zender correct functioneert. Let daarbij op het energiepeil van de batterij(en) en andere factoren die van invloed kunnen zijn op het draadloze signaal.
- Wellicht is er iets misgegaan bij het aanmelden van de zender. Wis het geheugen van de ontvanger(s) en meld de zender(s) opnieuw aan bij de ontvanger.
- Controleer factoren die van invloed kunnen zijn op het draadloze signaal.

### Garantie

- Dit product heeft één jaar garantie op materiaal- en/of constructiefouten, vanaf de aankoopdatum. Bewaar de aankoopnota, daar deze geldt als enig geldig garantiebewijs.
- Voorkom foutieve handelingen bij gebruik en/of installatie door de gebruiksaanwijzing eerst zorgvuldig te lezen. De garantie vervalt indien er sprake is van onoordeelkundig gebruik of reparatie door u of derden.
- Ga voor garantie terug naar uw aankooppunt. Het defecte product dient vergezeld te zijn van het originele aankoopbewijs.

### Copyright

Het is verboden om zonder toestemming van Trust International BV deze handleiding of delen daarvan te reproduceren. Wijzigingen, druk- en/of zetfouten voorbehouden.

## EU-verklaring van overeenstemming

Trust International B.V. verklaart hiermee dat het KlikAanKlikUit product, te weten:

Model: ACM-LV24 Mini 12-24V LED dimmer  
Itemnummer: 70106  
bestemd voor gebruik: Binnenshuis

in overeenstemming is met de vereiste CE richtlijnen: EMC Directive (2014/30/EU), Low Voltage Directive (2014/35/EU), ROHS Directive (65/2011/EC), R&TTE Directive (5/1999/EC) en voldoet aan alle technische voorschriften die voor de genoemde producten van toepassing zijn binnen de volgende normen:

EN 301 489-1 V1.9.2 (2011-09)	EN 61000-4-6: 2009
EN 301 489-3 V1.6.1 (2013-08)	EN 61000-4-11: 2004
EN 300 220-1 V2.4.1 (2012-05)	EN 61058-2-4:2005
EN 300 220-2 V2.4.1 (2012-05)	EN 61058-1:2002 + A2:2008
EN 55022: 2010 +AC: 2011	EN 50581:2012
EN 61000-3-2: 2006 +A1: 2009 +A2: 2009 Class A	
EN 61000-3-3: 2008	
EN 61000-4-2: 2009	
EN 61000-4-3: 2006 +A1: 2008 +A2: 2010	
EN 61000-4-4: 2012	
EN 61000-4-5: 2006	

Fabrikant / gemachtigde,



H. Donker, Procurement Director

Dordrecht, 10 juni 2016

**TRUST INTERNATIONAL B.V.**  
LAAN VAN BARCELONA 600  
3317DD DORDRECHT  
NEDERLAND  
[www.klikaanklikuit.nl](http://www.klikaanklikuit.nl)