

V-TAC

Meaningful Innovation.

WEEE Number: 80133970

INSTRUCTION MANUAL

LED SLIM FLOODLIGHT
WITH DIRECT CONNECTION

TECHNICAL DATA

MODEL	VT-118	VT-128	VT-138	VT-188
SKU	20304,20306,20306	20307,20308,20309	20310,20311,20312	20313,20314,20315
LUMENS	735lm	1510lm	2340lm	4000lm
WATTS	10w	20w	30w	50w
BEAM ANGLE	100°	100°	100°	100°
CRI	>80	>80	>80	>80
DF	>0.9	>0.9	>0.9	>0.9
DIMENSION	88x13x65mm	101x157x56mm	117x177x56mm	152x195x57mm
INPUT POWER		AC: 220-240V, 50Hz		



IP65
RATING

INTRODUCTION & WARRANTY

Thank you for selecting and buying V-TAC product. V-TAC will serve you the best. Please read these instructions carefully before starting the installation and keep this manual handy for future reference. If you have any another query, please contact our dealer or local vendor from whom you have purchased the product. They are trained and ready to serve you at the best. The warranty is valid for 5 years from the date of purchase. The warranty does not apply to damage caused by incorrect installation or abnormal wear and tear. The company gives no warranty against damage to any surface due to incorrect removal and installation of the product. The products are suitable for 10-12 Hours Daily operation. Usage of product for 24 Hours a day would void the warranty. This product is warranted for manufacturing defects only.

WARNING

- Please make sure to turn off the power before starting the installation.
- Installation must be performed by a qualified electrician.
- The light source of this luminaire is not replaceable, when the light source reaches its end of life the whole luminaire should be replaced.
- Proper grounding should be ensured throughout the installation.
- Minimum distance from lighted objects 1m.
- Replace any cracked protective shield.

This marking indicates that this product should not be disposed of with other household wastes.

Caution, risk of electric shock.



Non-replaceable light source



Non-replaceable control gear



MULTI-LANGUAGE
MANUAL QR CODE

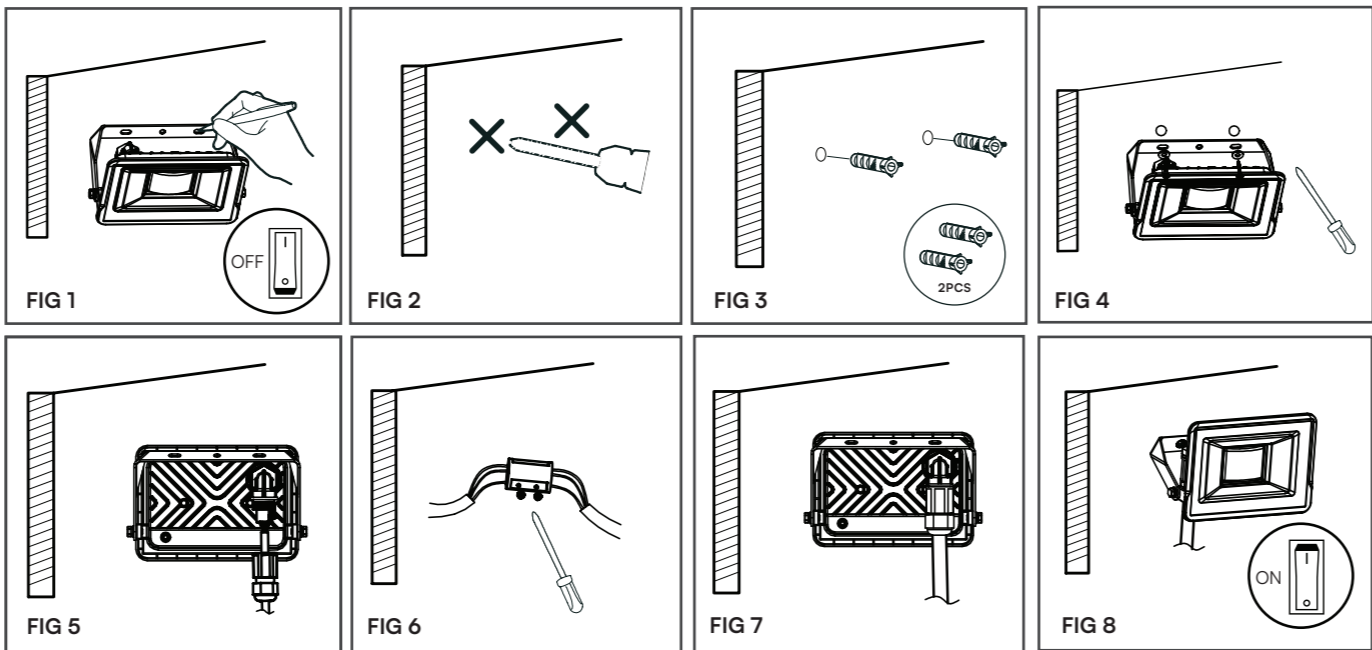
Please scan the QR code to access the manual in multiple languages.

05
YEAR
WARRANTY

SAMSUNG
LED
Illuminated

PRO
SERIES

INSTALLATION DIAGRAM



INSTALLATION INSTRUCTION

1. Switch off the power. Confirm the installation position.
2. Punch holes in building surface with impact drill.
3. Insert expansion bolt.
4. Fixed bracket.
5. Turn on the connector counterclockwise, and pass the sorted cable through the waterproof cap and connector in turn
6. The cable is connected to the terminal, the live wire is connected and installed L, and the zero wire is connected to N. Ground wire connected to Ⓞ, tighten the screw of the terminal block.
7. Turn the connector and waterproof cap clockwise, and pay attention to the fact that the waterproof joint nut must be tightened, otherwise there is a hidden danger of water leakage. The rubber covered part of the outer lead should extend into the waterproof cap for more than 15mm, otherwise there is a hidden danger of water leakage.
8. Switch on the power and test the light.

[BG] ВЪВЕДЕНИЕ И ГАРАНЦИЯ

Благодарим ви, че избрахте и закупили продукт на Ви-Тек (V-TAC). Ви-Тек (V-TAC) ще ви послужи по най-добрия възможен начин. Моля прочетете тези инструкции внимателно преди инсталация и съхранявайте ръководството за бъдещи справки. Ако имате други въпроси, моля свържете се с нашия дилър или с местния търговец, от който сте закупили продукта. Те са обучени и са готови да ви послужат по най-добрия начин. Гаранцията е валидна за период от 5 години след датата на закупуване. Гаранцията не се прилага по отношение на щети, причинени поради неправилен монтаж или неочаквано износване. Дружеството не предоставя гаранция срещу щети по какавто и да е повърхност поради неправилното отстраняване и монтаж на продукта. Продуктите са подходящи за 10-12 часа експлоатация на ден. Експлоатацията на продукт в продължение на 24 часа води до обезсилване на гаранцията. Гаранцията за този продукт се дава само за производствени дефекти.

ВНИМАНИЕ

- Моля прочетете настоящите инструкции и изключете захранването, преди да започнете монтажа.
- Инсталация само от сертифициран електрик.
- Светлинният източник на това осветително тяло не е сменяем; когато той достигне края на експлоатационния си срок, трябва да се сменят цялото осветително тяло.
- По време на инсталацията трябва да бъде гарантирано надлежно заземяване.
- Сменяйте напукнатите предпазители, ако има такива.
- Минимално разстояние от осветявани предмети 1m.

ИНСТРУКЦИИ ЗА МОНТАЖ

1. Изключете захранването. Потвърдете монтажното положение.
2. Пробийте отвори в монтажната повърхност с помощта на ударна буршашка.
3. Введете дюбел.
4. Фиксирайте конзола.
5. Завертете конектора обратно на часовниковата стрелка и прокарайте сортирания кабел през водоустойчивия капак и след това през конектора.
6. Кабелите в свързани с клемата, фазовият проводник (фазата) в свързан и монтиран към L, а нулевият проводник в свързани с N, заземителния проводник в свързан с Ⓞ, затегнете винта на клеморада.
7. Завертете конектора и водоустойчивия капак по часовниковата стрелка и обърнете внимание на факта, че трябва на водоустойчивото съединение трябва да бъде затегнато, в противен случай съществува скрит риск от проникване на вода. Чацта с гумено покритие на външния извод трябва да навлезе във водоустойчивия капак с повече от 15 mm, в противен случай съществува скрит риск от проникване на вода.
8. Включете захранването и тествайте лампата.

[IT] INTRODUZIONE E GARANZIA

Grazie per aver scelto e acquistato il prodotto della V-TAC. La V-TAC Le servirà nel miglior modo possibile. Si prega di leggere attentamente queste istruzioni prima di iniziare l'installazione e di conservare questo manuale a portata di mano per riferimenti futuri. In caso di qualunque altra domanda si prega di contattare il nostro rivenditore o il distributore locale da chi è stato acquistato il prodotto. Loro sono addestrati e pronti a servirvi nel miglior modo possibile. La garanzia è valida per 5 anni dalla data d'acquisto. La garanzia non si applica ai danni provocati dall'installazione errata o dall'usura anomala. L'azienda non fornisce alcuna garanzia per danni a qualsiasi superficie a causa della rimozione e dell'installazione errata del prodotto. I prodotti sono adatti per 10-12 ore di funzionamento quotidiano. L'utilizzo del prodotto per 24 ore al giorno annulla la garanzia. La garanzia di questo prodotto è valida soltanto per difetti di fabbricazione.

ATTENZIONE

- Spegnere l'elettricità prima di iniziare!
- Installazione soltanto da parte di un elettricista certificato
- La sorgente luminosa di questo apparecchio di illuminazione non è sostituibile, quando la sorgente luminosa raggiunge la fine della sua vita utile l'intero apparecchio di illuminazione deve essere sostituito.
- Durante l'installazione, deve essere garantita una messa a terra adeguata.
- Sostituire l'eventuale schermo protettivo rotto.
- Distanza minima dagli oggetti illuminati 1 m.

ISTRUZIONI PER L'INSTALLAZIONE

1. Disattivare l'alimentazione. Confermare la posizione di installazione.
2. Eseguire dei fori nella superficie di installazione con un trapano a percussione.
3. Inserire il tassello ad espansione.
4. Fissare la staffa.
5. Ruotare il connettore in senso antiorario o far passare il cavo ordinato attraverso il cappuccio impermeabile e poi attraverso il connettore.
6. Il cavo è collegato al terminale, il conduttore di fase (fase) è collegato e installato a L, ed il conduttore neutro è collegato a N, il filo di terra è collegato a Ⓞ, serrare la vite della morsettera.
7. Ruotare il connettore ed il cappuccio impermeabile in senso orario e fare attenzione al fatto che il dado del giunto impermeabile deve essere serrato, altrimenti esiste un rischio nascosto di penetrazione dell'acqua. La parte ricoperta di gomma del cavo esterno deve entrare nel cappuccio impermeabile per più di 15 mm, altrimenti esiste un rischio nascosto di penetrazione dell'acqua.
8. Attivare l'alimentazione e testare la lampada.

[EL] ΕΙΣΑΓΩΓΗ - ΕΓΓΥΗΣΗ

Σας ευχαριστούμε για το ότι επιλέξατε και αγοράσατε το προϊόν της Βi-TAK(V-TAC). Η Βi-TAK (V-TAC) θα σας εξυπηρετήσει με το καλύτερο δυνατό τρόπο. Παρακαλούμε να διαβάσετε προσεκτικά τις οδηγίες και τηρούμε τις οδηγίες για τη μέγιστη ενημέρωσή σας. Αν έχετε άλλα ερωτήματα ή αν έχετε παραπονοίες να έλθετε σε επαφή με τον προμηθευτή μας ή με τον εγγεγραμμένο από τον οπότε αγοράστή του προϊόν. Αυτάι εκπαιδευμένοι κατάλληλα και ένα πρόθυμο να σας εξυπηρετήσουν με το καλύτερο τρόπο. Η εγγύηση ισχύει για περίοδο 5 ετών από την ημερομηνία της αγοράς. Η εγγύηση δεν εφαρμόζεται σε περίπτωση που προκληθούν ζημιές εξαιτίας λάθους τοποθέτησης ή συντήρησης φθοράς. Η εταιρεία δεν παρέχει εγγύηση για ζημιές σε οποιαδήποτε επιφάνεια εξαιτίας της λάθος απομάκρυνσης ή τοποθέτησης του προϊόντος. Τα προϊόντα είναι κατάλληλα για χρήση 10-12 ωρών την ημέρα. Η χρήση του προϊόντος επί 24 ώρες έχει ως αποτέλεσμα την ακύρωση της εγγύησης. Η εγγύηση των προϊόντων αφορά μόνο τα ελαττώματα της παραγωγής.

ΠΡΟΣΟΧΗ

- ΚΛΕΙΣΤΕ την ηλεκτροδότηση προτού αρχίσετε!
- Τοποθετήστε μόνο στο οδοντωτό ηλεκτρόλιο.
- Η φωτεινή πηγή αυτού του φωτιστικού δεν είναι εναλλάξιμη. Όταν φθάσει στο τέλος της διάρκειας ζωής του, πρέπει να αντικατασταθεί ολόκληρο το φωτιστικό σώμα.
- Κατά την τοποθέτηση πρέπει να εξασφαλιστεί η δέουσα γείωση.
- Αντικαταστήστε τις ραγισμένες ασφαλείες, εάν υπάρχουν τέτοιες.
- Ελάχιστη απόσταση από φωτιζόμενα αντικείμενα 1m.

ΟΔΗΓΙΕΣ ΕΓΚΑΤΑΣΤΑΣΗΣ

1. Ανεργοποιήστε το ρεύμα. Επιβεβαιώστε τη θέση εγκατάστασης.
2. Τρυπήστε τρύπες στην επιφάνεια εγκατάστασης χρησιμοποιώντας τρυπάνι σφυριού.
3. Τοποθετήστε ένα πείλο.
4. Στερεώστε την κονσόλα.
5. Γυρίστε το βύσμα αριστερόστροφα και περάστε το τοξωμένο καλώδιο μέσα από το οδύβροχο κάλυμμα και στη συνέχεια μέσα του βύσματος.
6. Το καλώδιο συνδέεται με τον ακροδέκτη, ο αγωγός φάσης (φάση) συνδέεται και τοποθετείται στο L και ο ουδέτερος αγωγός συνδέεται με το N, ο αγωγός γείωσης συνδέεται με Ⓞ αφήστε τη βίλο στο μπλοκ ακροδέκτων.
7. Γυρίστε το βύσμα και το οδύβροχο κάλυμμα δεξιόστροφα και δοκιμάστε προσεκτικά στο γεγονός ότι το τοξωμένο οδύβροχο σύνδεσης πρέπει να σφίξει. Διαφορετικά υπάρχει κρυμμένος κίνδυνος διείσδυσης νερού. Το τμήμα με επένδυση από καουτσούκ της εξωτερικής εδούδου πρέπει να εισέλθει στο οδύβροχο κάλυμμα κατά περισσότερο από 15 mm. Διαφορετικά υπάρχει κρυμμένος κίνδυνος διείσδυσης νερού.
8. Ενεργοποιήστε το ρεύμα και δοκιμάστε το λαμπιράκι.

[PL] WSTĘP I GWARANCJA

Dziękujemy za wybór i zakup produktu V-TAC. V-TAC będzie Ci służyć najlepiej. Proszę przeczytać te instrukcje uważnie przed przystąpieniem do zainstalowania i zachować je do użytku w przyszłości. Jeśli masz jakieś pytania, proszę skontaktować się z naszym Przedstawicielem lub z dystrybutorem, od którego kupiłeś produkt. Oni są przeszkoleni i gotowi udzielić Ci pomocy. Gwarancja ważna jest 5 lata od zakupu. Gwarancja nie obejmuje uszkodzeń wynikających z niewłaściwego zainstalowania lub nadmiernej pracy. Spółka nie ponosi odpowiedzialności za ewentualne szkody spowodowane na powierzchni podczas instalacji lub demontażu. Łączący czas świadczenia pracy w ciągu doby nie może przekroczyć 10-12 godzin. 24-godzinna eksploatacja produktu prowadzi do unieważnienia gwarancji. Gwarancja obejmuje jedynie wydane i zryzykowane w produkcji.

UWAGA

- WYKŁĄCZYC zasilanie przed przystąpieniem do instalacji!
- Instalacja powinna być wykonywana wyłącznie przez elektrotechnika posiadającego certyfikat!dado!
- Źródło światła oprawy oświetleniowej nie jest wymienne; po osiągnięciu końca jego okresu użytkowania należy wymienić całą oprawę oświetleniową.
- Podczas całej instalacji należy zapewnić prawidłowe uziemienie.
- Należy wymienić pęknięte bezpieczniki w razie zaistnienia takich.
- Minimalna odległość od oświetlanych obiektów stanowi 1m.

INSTRUKCJA MONTAŻU

1. Wyłącz zasilanie. Sprawdź pozycje montażowe.
2. Wywierć otwory w powierzchni montażowej za pomocą wiertarki udarowej.
3. Wprowadź kołek.
4. Zabezpiecz konsole.
5. Obróć złącze w kierunku przeciwnym do ruchu wskazówek zegara i poprowadź posortowany kabel przez wodoodporną tuleję, a następnie przez złącze.
6. Kabel jest podłączony do listwy - przewód fazowy (faza) jest podłączony i zamocowany do zacisku N, przewód neutralny do zacisku N, przewód uziemiający do zaciskuⓄ, dokręć śrubę bloku zacisków.
7. Obróć złącze i osłonek wodoodporną zgodnie z ruchem wskazówek zegara i zwróć uwagę, aby dokręcić nakrętkę złącza wodoodpornego, w przeciwnym razie istnieje ryzyko przedostania się wewnątrz wody. Pokryty gumą czepić wyłיצя zewnętrznego musi wejść w wodoodporną osłonę nie mniej niż 15 mm, w przeciwnym razie istnieje ryzyko przedostania się wewnątrz wody.
8. Włącz zasilanie i przetestuj lampę.

[HU] BEVEZETÉS ÉS GARANCIA

Köszönjük, hogy választotta és megvásárolta a V-TAC terméket. V-TAC nyújtja Önnek a legjobb szolgáltatást. Kérjük, a szerelés előtt figyelmesen olvassa el az esetek az útmutatókat és őrizze azt a későbbiekre későbbi használatra. Ha további kérdései vannak, kérjük, forduljon forgalmazójához vagy helyi eladójához, akitől megvásárolta a terméket. Ők képezettek és készek a legjobb szolgáltatásra. A jótállás a vásárlás napjától számíva 5 évig érvényes. A garancia nem vonatkozik a helytelen szerelés vagy az abnormalis kopás okozta károkra. A cég nem vállal semmilyen garanciát a felület károsodásáért, a termék helytelen eltávolításáért és sérüléséért. A termékek 10-12 órási napi üzemetelésre alkalmasak. A termék napi 24 órási felhasználása érvényteleníti a garanciát. Ez a termék garanciája csak a gyártási hibákra vonatkozik.

FIGYELM

- Kérjük, a szerelés megkezdése előtt kapcsolja ki az áramellátást és olvassa el ezt az útmutatót.
- Csak szakképzett villanyzerelő szerelheti fel.
- Ennek a lámpatartónak a fényforrása nem cserélhető ki, amikor a fényforrás elért az élettartamát, az egész lámpatartest ki kell cserélni.
- Durante l'installazione, deve essere garantita una messa a terra adeguata.
- Cserélje ki a repedt védőparazot
- Minimális távolság a megvilágított tárgyaktól 1m.

TELEPÍTÉS ÚTMUTATÓ

1. Kapcsolja ki a tápellátást. Erősítse meg a telepítési helyeztet.
2. Furjon lyukot az épület felületén ütőfúróval.
3. Helyezze be fogóalj csavart.
4. Rögzítse konzol.
5. Kapcsolja be a csatlakozót az áramforrástól jórésztvaló ellenértés irányába, és vezesse át a szétválogatott kábelt a vízálló kupa és a csatlakozó.
6. A kábel a sorkapocsához van csatlakoztatva, a feszültség alatt álló vezeték csatlakoztatva van és felszerelve L-höz, a nulla vezeték pedig az N-höz, a földelő vezeték csatlakoztatva Ⓞ, húzza meg a sorkapocs csavarját.
7. Fordítsa el a csatlakozót és a vízálló kupakot az óramutató járásával megegyező irányba, és ügyeljen arra, hogy a vízálló csukóanyagát meg kell húzni, különben rejtett vízvisszavágás veszélye áll fenn. A külső vezeték gumiborítású részének 15 mm-nél hosszabbra kell bonyolnia a vízálló kupakba, különben rejtett vízvisszavágás veszélye áll fenn.
8. Kapcsolja be az áramellátást, és tesztelje a lámpát.

[DE] EINFÜHRUNG UND GEBRAUCHSANWEISUNG

Wir danken Ihnen, dass Sie ein V-TAC ausgesucht und gekauft haben. V-TAC wird Ihnen die besten Dienste erweisen. Lesen Sie, bitte, diese Gebrauchsanweisung vor der Montage aufmerksam durch und halten Sie sie für Auskünfte in der Zukunft parat. Sollten Sie weitere Fragen haben, kontaktieren Sie, bitte, unseren lokalen Händler oder Verkäufer, von dem Sie das Produkt gekauft haben. Sie sind ausgebildet und bereit Sie auf die bestmögliche Art und Weise zu unterstützen. Die Gewährleistung beträgt 5 Jahre ab dem Kaufdatum. Die Gewährleistung bezieht sich nicht auf Schäden, die durch unsachgemäße Montage oder ungewöhnliche Abnutzung und Verschleiß verursacht worden sind. Das Unternehmen gewährt keine Garantie für durch unsachgemäßen Produktabbau oder unsachgemäße Montage entstandene Schäden an jeglichen Oberflächen. Die Produkte sind für eine Nutzung von bis zu 10-12 Stunden täglich geeignet. Eine tägliche, 24-stündige Nutzung schließt die Gewährleistung aus. Diese Gewährleistung gilt nur für Herstellungsmängel.

ACHTUNG

- Bitte schalten Sie die Stromversorgung aus und lesen Sie diese Anleitung, bevor Sie mit der Installation beginnen.
- Installation nur von Elektrofachkräften
- Die Lichtquelle dieser Leuchte ist nicht austauschbar. Wenn die Lebensdauer der Lichtquelle abgelaufen ist, muss die gesamte Leuchte ausgetauscht werden.
- Während der gesamten Installation muß eine ordnungsgemäße Erdung gewährleistet sein.
- Ersetzen Sie alle rissigen Schutzabdeckungen.
- Mindestabstand zu beleuchteten Objekten 1 m.

INSTALLATIONSANWEISUNG

1. Strom ausschalten. Einbaulage bestätigen.
2. Mit Schlagbohrmaschine Löcher in Gebäudeoberfläche stanzen.
3. Spreizbolzen einsetzen.
4. Befestigen Sie die Halterung.
5. Drehen Sie den Konnektor gegen den Uhrzeigersinn auf und führen Sie das sortierte Kabel nacheinander durch die wasserdichte Kappe und den Konnektor.
6. Das Kabel wird an die Klemme angeschlossen, der stromführende Draht wird mit L verbunden und installiert, und der Null-Draht wird mit N verbunden, der Erdungsdraht wird mit Ⓞ verbunden; ziehen Sie die Schraube der Klemmenleiste fest.
7. Drehen Sie den Stecker und die wasserdichte Kappe im Uhrzeigersinn. Achten Sie darauf, dass die wasserdichte Überwurfmutter fest angezogen ist, da sonst die Gefahr einer Wasserdichtung besteht. Der gummiunterteilte Teil des Außenkabels sollte mehr als 15 mm in die wasserdichte Kappe hineinragen, andernfalls besteht die Gefahr von Wasserlecks.
8. Schalten Sie den Strom ein und testen Sie das Licht.

[RO] INTRODUCERE, GARANȚIA

Vă mulțumim că ați ales și v-ați cumpărat acest produs de V-TAC. V-TAC vă va fi de un mare folos, utilizându-l în modul cel mai potrivit posibil. Va rugăm să citiți aceste instrucțiuni înainte de a începe instalarea, și păstrați-le pentru că vi se pot avea și în viitor. Dacă aveți și alte întrebări, luați legătura cu dealer-ul nostru sau cu comerciantul de la care v-ați achiziționat produsul. Aceștia sunt bine instruiți și întotdeauna sunt dispuși să vă oferească în modul cel mai bun posibil. Garanția este valabilă pe o termen de 5 ani din data achiziționării produsului. Garanția însă nu se aplică cu privire la daunele cauzate de instalare incorectă sau care rezultă din uzură anormală de utilizare. Societatea nu acordă garanție pentru daune produse pe suprafețe, indiferent de tipul acestora, care se potosează îndepărtării sau montării incorecte a produsului. Aceste produse sunt potrivite pentru exploatare continuă timp de 10-12 ore pe zi. Exploatarea produsului timp de 24 de ore fără întreruperi, este o producție a pierderii garanției. Pentru acest produs, garanția se acordă numai pentru defecte de fabricație.

ATENȚIE

- DECONECTAȚI alimentarea cu energie electrică înainte să începeți instalarea!
- Instalarea se va realiza numai de către un electrician autorizat.
- Surse de lumină a acestui corp de iluminat nu poate fi înlocuită când ajunge la sfârșitul duratei de funcționare. Intregul corp de iluminat trebuie înlocuit.
- În timpul instalării, trebuie asigurată o bună legare la pământ.
- Schimbați-jii pe protectorii cârlați, dacă este cazul.
- Distanța minimă de la obiecte de iluminat — 1m.

INSTRUCȚII DE MONTAJ

1. Deconectați alimentarea. Confirmați poziția de montare a produsului.
2. Faceți orificii în suprafața pe care veți monta produsul, cu ajutorul unui burghiu de percuție.
3. Introduceți dibul.
4. Fixați consola.
5. Rotiți conectorul în sens invers al acelor de ceasornic și introduceți cablul potrivit prin capacul rezistent la apă, iar apoi și prin conectorul produsului.
6. Cablul este conectat la L, conductorul de fază (faza) este conectat și montat la L, iar conductorul nul este conectat la N, conectajul conductorului de împământareⓄ, iar apoi strângeți surubul clemei de fix.
7. Rotiți conectorul și capacul rezistent la apă în sensul invers al acelor de ceasornic; pușiți împănări rezistente la apă trebuie să fie bine strânsă, pentru că altfel există un risc potențial de a pătrunde apă în interiorul produsului. Finał de țineți cu acoperire de caucuc trebuie introdus în apă rezistent la apă cu peste 15 cm, pentru că în caz contrar există riscul potențial de pătrundere a apei.
8. Conectați alimentarea și testați lampa.

[CZ] ÚVOD A ZÁRUKA

Děkujeme, že jste si vybrali a koupili výrobek firmy V-TEK (V-TAC). V-TEK (V-TAC) vám nabízí ty nejlepší výrobky. Před zahájením instalace si prosím pečlivě přečtěte tyto pokyny a uschovejte si tento návod pro budoucí použití. Pokud máte další dotazy, obraťte se na nášeho prodávce nebo místního obchodního zastupce, od kterého jste výrobek zakoupili. Oni jsou vyškoleni a jsou vám k dispozici pro všechny vaše potřeby. Záruka je platná po dobu 5 let od data zakoupení. Záruka se nevztahuje na škody způsobené nesprávnou instalací nebo špatným ošetřením. Společnost neposkytuje záruku na poškození na jakémkoli povrchu kvůli neodbornému odstranění a instalaci výrobků. Výrobky jsou vhodné pro 10-12 hodin každodenního využití. Použití výrobků během 24 hodin denně ni platnost záruky. Výrobek má záruku pouze pro výrobní vady.

POZOR

- VYPNĚTE elektřinu, než začnete!
- Instalaci smí provést pouze certifikovaný elektrikář
- Světelný zdroj tohoto svítidla nelze vyměnit, jakmile světelný zdroj dosáhne svého konce životnosti, mělo by se vyměnit celé svítidlo.
- Po celou dobu instalace musí být zajištěno řádné uzemnění.
- Vyměňte veslký prasklý ochranný štít.
- Minimální vzdálenost od osvětlovaných objektů 1 m.

NAVOD K INSTALACI

1. Vypněte napájení. Potvrďte instalační polohu.
2. Připravte vrtáčkou vrtací otvory do stavebního povrchu.
3. Vložte hmoždíku.
4. Upevněte držák.
5. Otočte konektor proti směru hodinových ručiček a protáhněte seřazený kabel vodotěsným krytem a poté konektorem.
6. Kabel se připojí ke svorce, fázový vodič (fáze) se připojí a nasadí na L, a nulový vodič se připojí na N, zemní vodič se připojí na Ⓞ, utáhněte šroub na svorkovnici.
7. Otočte konektor a vodotěsný kryt ve směru hodinových ručiček a dřívejte pozor na to, že matice vodotěsného připojení musí být dotátna, jinak hrozí skryté nebezpečí úniků vody. Pogumovaná část vnější svorky musí přesahovat vodotěsný kryt o více než 15 mm, jinak hrozí skryté nebezpečí úniků vody.
8. Zapněte napájení a vyzkoušejte světlo.