

DUUX®

Designed in The Netherlands by Duux BV.
Duux BV, P.O. Box 145, 5400 AC Uden The Netherlands
www.duux.com

© 2023 Duux. All rights reserved.
DUUX® is a trademark of Duux BV,
registered in the EU and other countries.

The brand cited belongs exclusively to the respective owners.
Specifications are subject to modification without notice.



DE

Zentrale Bestandteile

Siehe Abbildung A.

- 1 Motoreinheit
- 2 Verlängerungsrohr
- 3 Basismodul
- 4 Schraube
- 5 Schraube (M3 × 8 mm)
- 6 Frontgitter
- 7 Ventilatorflügel
- 8 Hinteres Gitter
- 9 Sicherungsring
- 10 Ventilatorflügelhalterung
- 11 Netzkabel
- 12 Montagewerkzeug

Installation des Produktes

Siehe die Abbildungen B - F.

Das Produkt einschalten

Siehe Abbildung G.

Das Produkt verwenden

Siehe Abbildung H.

Reinigung

Siehe Abbildung I.

Reinige das Produkt alle 3 Monate.

Vollständiges Handbuch



Für die vollständige
Anleitung kannst du
entweder den QR-Code
scannen oder die Website
besuchen:
[www.duux.com/
WhisperEssenceManual](http://www.duux.com/WhisperEssenceManual)

ES

Componentes principales

Ver imagen A.

- 1 Unidad de motor
- 2 Tubo prolongador
- 3 Unidad de base
- 4 Perno
- 5 Tornillo (M3 × 8 mm)
- 6 Rejilla frontal
- 7 Aspa del ventilador
- 8 Rejilla trasera
- 9 Anillo de fijación
- 10 Rosca de las aspas del ventilador
- 11 Cable de alimentación
- 12 Herramienta de montaje

Instalación del producto

Ver imágenes B - F.

Encender el aparato

Ver imagen G.

Uso del producto.

Ver imagen H.

Limpieza

Ver imagen I.

Limpie el producto cada 3 meses.

Manual completo



Para acceder al manual
completo, escanee el código
QR o visite el sitio web:
[www.duux.com/
WhisperEssenceManual](http://www.duux.com/WhisperEssenceManual)

FR

Parties principales

Voir l'image A.

- 1 Unité moteur
- 2 Tube d'extension
- 3 Unité de base
- 4 Boulon
- 5 Vis (M3 × 8 mm)
- 6 Grille avant
- 7 Pale de ventilateur
- 8 Grille arrière
- 9 Bague de verrouillage
- 10 Bouton de pale de ventilateur
- 11 Cordon d'alimentation
- 12 Outil d'assemblage

Installer le produit

Voir les images B - F.

Allumer le produit

Voir l'image G.

Utilisation du produit

Voir l'image H.

Nettoyage

Voir l'image I.

Nettoyez le produit tous les 3 mois.

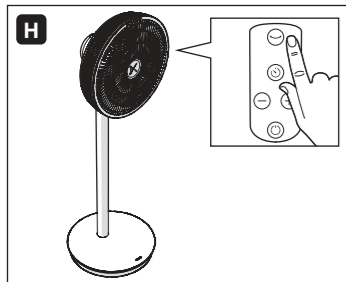
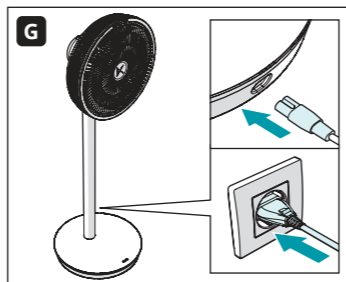
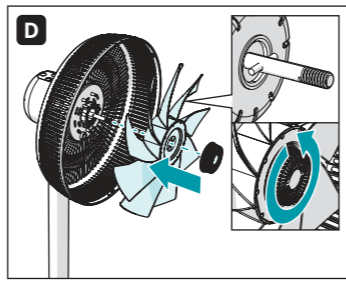
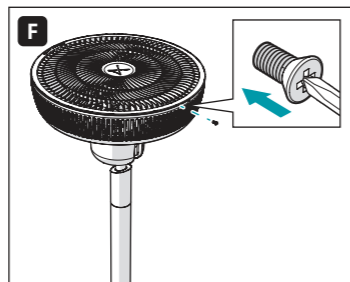
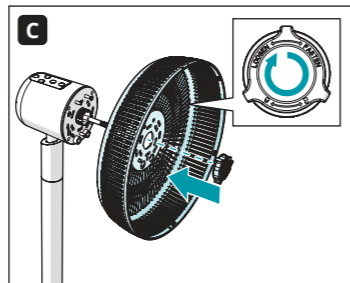
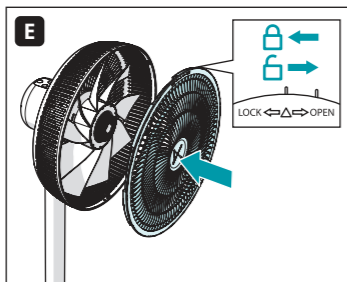
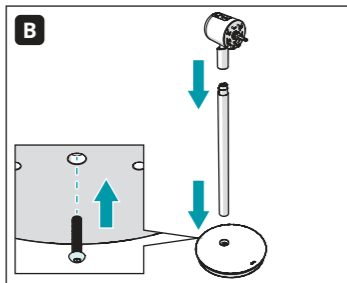
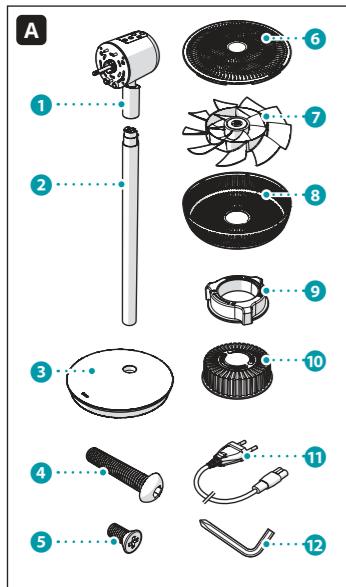
Manuel complet



Pour le manuel complet,
scannez le code QR ou visitez
le site web :
[www.duux.com/
WhisperEssenceManual](http://www.duux.com/WhisperEssenceManual)

Whisper Essence Fan

quick start guide | snelstartgids | kurzanleitung
guía de inicio rápido | guide de démarrage rapide



Icons

- 13 Horizontal oscillation button
- 14 Timer button
- 15 Decrease button
- 16 Power button
- 17 Increase button

Iconen

- 13 Knop horizontale swing
- 14 Timerknop
- 15 Knop verlagen
- 16 Aan/uit-knop
- 17 Knop verhogen

Ikonen

- 13 Taste horizontale Rotation
- 14 Taste Timer
- 15 Taste Weniger
- 16 Taste Ein/Aus
- 17 Taste Mehr

Iconos

- 13 Botón de oscilación horizontal
- 14 Botón del temporizador
- 15 Botón de disminución
- 16 Botón de encendido
- 17 Botón de aumento

Icônes

- 13 Bouton d'oscillation horizontale
- 14 Bouton de minuterie
- 15 Bouton de diminution
- 16 Bouton d'alimentation
- 17 Bouton d'augmentation

EN

Main parts

See image A.

- 1 Motor unit
- 2 Verlengbuis
- 3 Base unit
- 4 Bolt
- 5 Screw (M3 x 8 mm)
- 6 Front grill
- 7 Fan blade
- 8 Rear grill
- 9 Locking ring
- 10 Fan blade knob
- 11 Power cord
- 12 Assembly tool

Installing the product

See image B - F.

Switching on the product

See image G.

Using the product

See image H.

Cleaning

See image I.

Clean the product every 3 months.

Full manual

For the full manual, scan the QR code or visit the website:
www.duux.com/WhisperEssenceManual

NL

Belangrijkste onderdelen

Zie afbeelding A.

- 1 Motoreenheid
- 2 Verlengbuis
- 3 Onderstel
- 4 Bout
- 5 Schroef (M3 x 8 mm)
- 6 Rooster voor
- 7 Ventilatorblad
- 8 Rooster achter
- 9 Borgring
- 10 Knop ventilatorblad
- 11 Stroomkabel
- 12 Montagegereedschap

Installatie van het product

Zie afbeelding B - F.

Het product inschakelen

Zie afbeelding G.

Gebruik van het product

Zie afbeelding H.

Reinigen

Zie afbeelding I.

Reinig het product om de 3 maanden.

Volledige handleiding

Scan de QR-code voor de volledige handleiding of bezoek de website:
www.duux.com/WhisperEssenceManual