

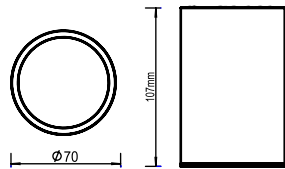
INSTALLATION INSTRUCTION
SPOTLIGHT FITTING
VT-802



SKU 8944



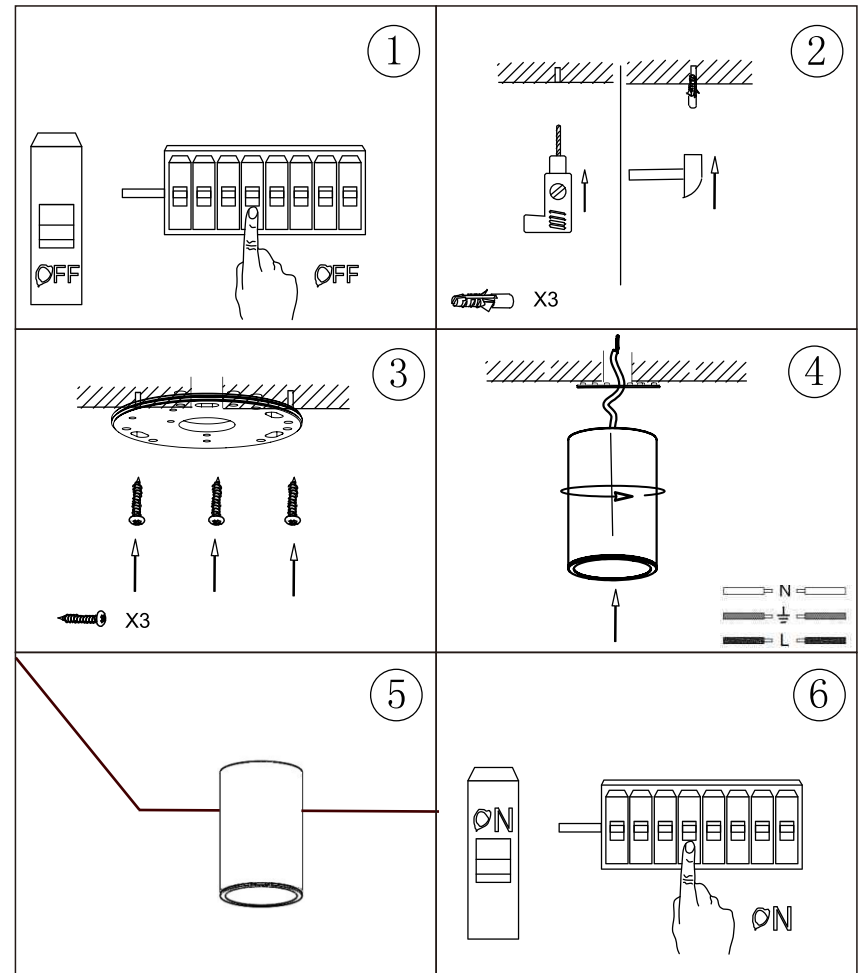
SKU8945



TECHNICAL DATA:

SKU No.	8944,8945
Unit Color	White, Black
Holder	GU10
Protection Rating	IP20
Unit size	107x70mm

INSTALLATION DIAGRAM:



V-TAC®

INNOVATIVE LED LIGHTING

EN INTRODUCTION & WARRANTY

Thank you for selecting and buying V-TAC product. V-TAC will serve you the best. Please read these instructions carefully before starting the installing and keep this manual handy for future reference. If you have any another query, please contact our dealer or local vendor from whom you have purchased the product. They are trained and ready to serve you at the best.

The warranty is valid for 3 years from the date of purchase. The warranty does not apply to damage caused by incorrect installation or abnormal wear and tear. The company gives no warranty against damage to any surface due to incorrect removal and installation of the product. This product is warranted for manufacturing defects only.

INSTALLATION INSTRUCTION

- Switch off the power.
- Put the light source into the fixture. (Picture 1)
- Drill the appropriate hole on the ceiling, then put the plastic wall plug into the hole. Fix the bracket by screw. (Picture 2)
- Connect the power (90-230V). (Picture 3)
- To fix the fixture onto the ceiling, adjust the lighting angle. (Picture 4)
- Switch on the power if above steps are done properly without any mistakes.

FR INTRODUCTION & GARANTIE

Merci d'avoir choisi et acheté un produit de V-TAC. V-TAC vous offrira le meilleur. Veuillez lire attentivement ces instructions avant de commencer l'installation et conservez ce manuel à portée de main pour référence ultérieure. Si vous avez d'autres questions, veuillez contacter notre distributeur ou le fournisseur local auprès duquel vous avez acheté le produit. Ils sont formés et prêts à vous servir au mieux.

La garantie est valable pour une période de 3 ans à compter de la date d'achat. La garantie ne s'applique pas à des dommages causés par une installation incorrecte ou une usage anormal. La société ne donne aucune garantie pour des dommages causés à une surface en raison d'un enlèvement incorrect du produit. Ce produit est couvert par une garantie pour des défauts de fabrication seulement.

INSTRUCTION D'INSTALLATION

- Coupez l'alimentation électrique.
- Mettre le source de lumière dans l'élément de fixation. (Image 1)
- Percer le trou au plafond, puis mettre la prise de courant murale en plastique dans le trou. Fixer la console à l'aide d'une vis. (Image 2)
- Connecter l'alimentation 90-230 V. (Image 3)
- Pour fixer l'élément de fixation au plafond, ajuster l'angle d'éclairage. (Image 4)
- Mettre sous tension si les étapes ci-dessus ont été réalisées correctement sans aucune faute.

DE EINFÜHRUNG UND GEBRAUCHSANWEISUNG

Wir danken Ihnen, dass Sie ein V-TAC LED-Produkt ausgesucht und gekauft haben. V-TAC wird Ihnen die besten Dienste erweisen. Lesen Sie, bitte, diese Gebrauchsanweisung vor der Montage aufmerksam durch und haben Sie sie für Auskünfte in der Zukunft parat. Sollten Sie weitere Fragen haben, kontaktieren Sie, bitte, unseren lokalen Händler oder Verkäufer, von dem Sie das Produkt gekauft haben. Sie sind ausgebildet und bereit, Sie auf die bestmögliche Art und Weise zu unterstützen.

Die Gewährleistungsfrist beträgt 3 Jahre ab dem Kaufdatum. Die Gewährleistung bezieht sich nicht auf Schäden, die durch unsachgemäße Montage oder ungewöhnliche Abnutzung und Verschleiß verursacht worden sind. Das Unternehmen gewährt keine Garantie für durch unsachgemäße Produktabbau oder unsachgemäße Montage entstandene Schäden an jeglichen Oberflächen. Diese Gebrauchsanweisung gilt nur für Herstellungsmängel.

Installationsanforderungen/ Anleitung

- Schalten Sie den Strom aus.
- Platzieren Sie die Lichtquelle an der Halterung. (Abbildung 1)
- Bohren Sie das entsprechende Loch in die Decke und stecken Sie dann den Kunststoffdübel in das Loch. Befestigen Sie die Halterung mit der Schraube. (Abbildung 2)
- Verbinden Sie die Stromversorgung 90-230V. (Bild 3)
- Um das Gerät an der Decke zu befestigen, passen Sie den Beleuchtungswinkel an. (Abbildung 4)
- Schalten Sie die Stromversorgung ein, wenn die obigen Schritte korrekt und fehlerfrei ausgeführt wurden.

BC ВВЕДЕНИЕ И ГАРАНТИЯ

Благодарим ви, че избрахте и закупувате светодиодния продукт на Ви-Тек (V-TAC). Ви-Тек (V-TAC) ще ви послужи по най-добрия възможен начин. Моля прочетете тези инструкции внимателно преди инсталация и съхранявайте ръководството за бъдещи справки. Ако имате други въпроси, моля свържете се с нашия дилър или с местния търговец, от който сте закупили продукта. Те са обучени и са готови да ви послужат по най-добрия начин.

Гарантията е валидна за период от 3 години след датата на закупуване. Гарантицията не се прилага по отношение на щети, причинени поради неправилна монтаж или небрежно използване. Дружеството не предоставя гаранция срещу щети по каквито и да е повърхност поради неправилното отстраняване и монтаж на продукта. Гарантицията за този продукт се дава само за производствени дефекти.

BG ИНСТРУКЦИИ ЗА ИНСТАЛАЦИЯ

- Изключете захранването.
- Поставете източника на светлина в крепежния елемент. (Фигура 1)
- Проведете съответния отвор в тавана, след това поставете пластмасовата пробка за стена в отвора. Прикрепете скобата с помощта на винт. (Фигура 2)
- Свържете със захранване 90-230V. (Изображение 3)
- За да прикрите крепежния елемент върху тавана, регулирайте ъгъла на осветление. (Фигура 4)
- Включете захранването, ако горепосочените стъпки са осъществени правилно без каквито и да е грешки.

HR UVOD I JAMSTVO

Hvala vam, što ste odabrali i kupili svjetiljku tvrtke Vi-Tek (V-TAC). Vi-Tek (V-TAC) će vam poslužiti na najbolji mogući način. Molimo, pažljivo pročitate iete upute prije instalacije i spremite upute za buduću uporabu. Ako imate dodatnih pitanja, molimo obratite se našem prodavaču ili lokalnom trgovcu gdje ste kupili ovaj proizvod. Oni su osposobljeni i spremni vam pomoćnu na najbolji način.

Jamstvo za ovaj proizvod vrijedi za razdoblje od 3 godine, računajući od dana kupnje. Jamstvo se ne odnosi na štetu, nastalu nepravilnom ugradnjom ili neobičnim habanjem. Tvrtka ne jamči za štete koje nastanu po bilo kojoj površini proizvoda, zbog nepravilne demontaže odnosno i ugradnje proizvoda. Jamstvo za ovaj proizvod dano je samo za nedostatke koji su nastali samo tijekom njegove proizvodnje.

UPUTE ZA UGRADNJU

- Isključite napajanje.
- Postavite izvor svjetla u držač. (Slika 1)
- Izbušite odgovarajuću rupu u stropu, a zatim umetnite plastični čep u otvor u zidu. Pričvrstite stezaljku vijkom. (Slika 2)
- Priključite napajanje 90-230V. (Slika 3)
- Da bi pričvrstili element za spajanje na stropu, podesite kut osvjetljenja. (Slika 4)
- Uključite napajanje ukoliko su gore navedeni postupci ispravno izvedeni i bez bilo kakvih pogrešaka.

PT INTRODUÇÃO E GARANTIA

Agradecemos que escolheu e adquiriu o produto da V-TAC. A V-TAC irá servi-lo da melhor maneira possível. Por favor, leia atentamente estas instruções antes da instalação e mantenha este manual para referência no futuro. Se tiver outras dúvidas, entre em contato com o nosso revendedor ou comerciante local de quem adquiriu o produto. Eles são formados e estão prontos para lhe serem úteis da melhor maneira possível.

A garantia é válida por um período de 3 anos a partir da data de compra. A garantia não se aplica a danos causados devido a uma instalação incorreta ou desgate invulgar. A empresa não dá nenhuma garantia por danos de qualquer superfície devido à inadequada remoção e instalação do produto. Este produto tem uma garantia apenas para defeitos de fabricação.

INSTRUÇÕES DE INSTALAÇÃO

- Desligue a alimentação.
- Coloque a fonte de luz no elemento de fixação. (Figura 1)
- Faça o respectivo furo no teto, em seguida, insira a bucha de plástico para parede no furo. Fixe a braçadeira por meio de um parafuso. (Figura 2)
- Conecte à fonte de alimentação 90-230V. (Imagem 3)
- Para anexar o elemento de fixação no teto, ajuste o ângulo da iluminação. (Figura 4)
- Ligue a alimentação se os passos indicados acima foram devidamente realizados sem quaisquer erros.

CZ ÚVOD A ZÁRUKA

Děkujeme za výběr a nákup produktu V-TAC. V-TAC vám poskytne to nejlepší. Prosim, přečtěte tyto pokyny pečlivě před zahájením instalace a uchovávejte tento manuál v budoucnosti odkaz. Pokud máte nějaký jiný dotaz, obraťte se na nášeho prodejce nebo místní prodejce, od koho jste produkt zakoupili. Jsou vycvičení a připraveni vám sloužit co nejlépe.

Záruka je platná po dobu 3 let ode dne zakoupení. Záruka se nevztahuje na poškození způsobené nesprávnou instalací nebo abnormálními opořebními. Společnost dává ne záruka na poškození povrchu v důsledku nesprávného odstranění a instalace produktu. Tento výrobek je určen pouze pro výrobní vady.

INSTRUKCÍ NÁVOD

- Vypněte napájení.
- Vložte světelný zdroj do úpravného prvku. (obr. 1)
- Vyvrtejte příslušný otvor ve stropě a potom vložte plastovou zátku po stěnu do otvoru. Upevněte držák šroubem. (obr. 2)
- Připojte napájení 90-230V. (Obr. 3)
- Abyste přivrtnuli upevnění vrše ke stropu, nastavte úhel osvětlení. (obr. 4)
- Zapněte napájení, jestliže byly výše uvedené kroky provedeny správně, bez jakýchkoliv chyb.

HU BEVEZETÉS ÉS GARANCIA

Köszönjük, hogy választotta és megvásárolta a V-TAC terméket. V-TAC nyújtja Önnek a legjobb szolgáltatást. Kérjük, a szerelés előtt figyelmesen olvassa el ezeket az utasításokat és ővja ezt a kézikönyvet későbbi használatra. Ha további kérdései vannak, kérjük, forduljon forgalmazójához vagy helyi eladójához, akiktől megvásárolta a terméket. Ők képzettek és készek a legjobb szolgálatra.

A jótállás a vásárlás napjától számítva 3 évig érvényes. A garancia nem vonatkozik a helytelen szerelés vagy az abnormális kopás okozta károkra. A cég nem vállal semmilyen garanciát a felület károsodásáért, a termék helytelen eltávolításáért és szereléséért. Ez a termék garanciája csak a gyártási hibákra vonatkozik.

FELSZERELÉSI UTASÍTÁS

- Kapcsolja ki a tápellátást.
- Helyezze a fényforrást a lámpatestbe. (1. ábra)
- Fúrja meg a megfelelő lyukat a mennyezeten, majd helyezze a műanyag fal dugót a nyílásba. Csavarral rögzítse a tartóelemet. (2. ábra)
- Csatlakoztassa a 90-230V-ot. (3. kép)
- A lámpatest menyezetre történő rögzítéséhez állítsa be a világítási szögöt. (4. ábra)
- Kapcsolja be a tápellátást, ha a fenti lépések megfelelően követelt el hibák nélkül.

IT INTRODUZIONE E GARANZIA

Grazie per aver scelto e acquistato il prodotto della V-TAC. La V-TAC Le servirà nel miglior modo possibile. Si prega di leggere attentamente queste istruzioni prima di iniziare l'installazione e di conservare questo manuale a portata di mano per riferimenti futuri. In caso di qualunque altra domanda si prega di contattare il nostro rivenditore o il distributore locale da chi è stato acquistato il prodotto. Loro sono addestrati e pronti a servirLa nel miglior modo possibile.

La garanzia è valida per 3 anni dalla data d'acquisto. La garanzia non si applica ai danni provocati dall'installazione errata o dall'usura anomala. L'azienda non fornisce alcuna garanzia per danni a qualsiasi superficie a causa della rimozione e dell'installazione errata del prodotto. La garanzia di questo prodotto è valida soltanto per difetti di fabbricazione.

ISTRUZIONI PER L'INSTALLAZIONE

- Spegnere l'alimentazione.
- Posizionare la fonte di luce nel dispositivo di fissaggio. (Figura 1)
- Praticare il foro appropriato nel soffitto, quindi inserire il tappo di plastica nel foro.
- Fissare la staffa con la vite. (Figura 2)
- Collegare all'alimentazione 90-230V. (Figura 3)
- Per fissare il dispositivo di fissaggio al soffitto, regolare l'angolo di illuminazione. (Figura 4)
- Ripristinare l'alimentazione se i passaggi precedenti sono eseguiti correttamente e senza errori.

RO INTRODUCERE GARANTIA

Vă mulțumim că ați ales și v-ați cumpărat acest produs de iluminat cu diodă al V-TAC. V-TAC vă va fi de un mare folos, utilizându-l în modul cel mai potrivit posibil. Vă rugăm să citiți aceste instrucțiuni cu atenție, înainte să începeți instalarea, și păstrați-le pentru că s-ar putea să fie necesar să le recitiți. Dacă aveți și alte întrebări, luați legătură cu dealer-ul nostru sau cu comerciantul de la care v-ați achiziționat produsul. Acesta sunt bine instruiți și întodeauna sunt disponibili să vă servească în modul cel mai bun posibil.

Garantia este valabilă pe un termen de 3 ani din data achiziționării produsului. Garanția însă nu se aplică cu privire la daunele cauzate de instalare incorectă sau care rezultă din uzura anormală de utilizare. Societatea nu acordă garanție pentru daune produse pe suprafețe, indiferent de tipul acestora, care se datorează îndepărtării sau montării incorecte a produsului. Pentru acest produs, garanția se acordă numai pentru defecte de fabricație.

ISTRUCIUNI DE INSTALARE

- Deconectați alimentarea electrică;
- Fixați sursa de lumină în elementul de fixare. (Fig. 1)
- Faceți orificiul respectiv în tavan, apoi puneți în orificiu un dop din plastic pentru perete. Fixați scoabă cu ajutorul unui șurub. (Fig. 2)
- Conectați la o sursă de alimentare de 90-230V. (Fig. 3)
- Ca să prindeți de tavan elementul de fixare, reglați unghiul de iluminare. (Fig. 4)
- Dacă doriți la alimentare cu electricitate dacă sunteți siguri că ați realizat tot pașii menționați mai sus fără să omiteți ceva.

GR ΕΙΣΑΓΩΓΗ - ΕΓΓΥΗΣΗ

Σας ευχαριστούμε για το ότι επέλεξε και αγοράσατε το φωτιστικό προϊόν της Β-TAK (V-TAC). Η Β-TAK (V-TAC) θα σας εξυπηρετήσει με τον καλύτερο δυνατό τρόπο. Παρακαλούμε να διαβάσετε προσεκτικά τις οδηγίες μας προτού τοποθετήσετε και διατηρήσετε τις οδηγίες για τη μετέπειτα ενημέρωσή σας. Αν έχετε άλλα ερωτήματα και απορίες, παρακαλούμε να έλθετε σε επαφή με τον προμηθευτή μας ή με τον εγχώριο έμπορο από τον οποίο αγοράσατε το προϊόν. Αυτοί εκπαιδευμένοι καταλλίγια και είναι πρόθυμοι να σας εξυπηρετήσουν με τον καλύτερο τρόπο.

Η εγγύηση ισχύει για περίοδο 3 ετών από την ημερομηνία της αγοράς. Η εγγύηση δεν υποβάλλεται σε περίπτωση που προκληθούν ζημιές εξαιτίας λάθους τοποθέτησης ή αουσηλής φροντίδας. Η εταιρεία δεν παρέχει καμία εγγύηση για ζημιές σε οποιαδήποτε επιφάνεια εξαιτίας της λάθους απομόνωσης ή τοποθέτησης του προϊόντος. Η εγγύηση του προϊόντος αφορά μόνο το ελαττωματικό της παραγωγής.

V-TAC®

INNOVATIVE LED LIGHTING

GR ΟΔΗΓΙΕΣ ΓΙΑ ΤΗΝ ΤΟΠΟΘΕΤΗΣΗ

- Διακόψτε την ηλεκτροδότηση.
- Τοποθετήστε την πήλη φωτισμού στο εξάρτημα της στήριξης. (Εικόνα 1)
- Διατηρήστε το αντίστοιχο όνομα στην οροφή, και στη συνέχεια τοποθετήστε το πλαστικό εξάρτημα τοίχου στο άνοιγμα. Στιρίξτε το συνδεδεμένο με τη βελβίδα μιας βίδας. (Εικόνα 2)
- Συνδέστε με ηλεκτροδότηση 90-230 V. (Ανακείμενο 3)
- Για να σφιχτείτε το εξάρτημα στήριξης στην οροφή, ρυθμίστε τη γωνία του φωτισμού. (Εικόνα 4)
- Συνδέστε με την ηλεκτροδότηση, σε περίπτωση που τα προαναφερθέντα βήματα εκτελέστηκαν σωστά και χωρίς κανένα λάθος.

PO WSTĘP I GWARANCJA

Dziękujemy za wybór i zakup produktu V-TAC. V-TAC będzie Ci służył najlepiej. Proszę przeczytać te instrukcje uważnie przed przystąpieniem do zainstalowania i zachować ją do użytku w przyszłości. Jeśli masz jakieś pytania, proszę skontaktować się z naszym Przedstawicielem lub z dystrybutorem, od którego kupiłeś produkt. Oni są przeszkoleni i gotowi udzielić Ci pomocy.

Gwarancja ważna jest 3 lata od zakupu. Gwarancja nie obejmuje uszkodzeń wynikających z niewłaściwego zainstalowania lub nadwyzwyczajnego zużycia. Spółka nie ponosi odpowiedzialności za ewentualne szkody spowodowane na powierzchniach podczas instalacji lub demontażu. Gwarancja obejmuje jedynie wady powstałe z przyczyn tkwiących w produkcie.

INSTRUKCJA INSTALACJI

- Wyłącz zasilanie.
- Umieść źródło światła w uchwycie mocującym (Rys.1)
- Wywierć odpowiedni otwór w suflicie, a następnie włóż plastikową zaślepkę do otworu. Przymocuj zacisk za pomocą śruby. (Rys. 2)
- Podłącz do zasilania 90-230V. (Rysunek 3)
- Aby przymocować uchwyt mocujący do sufitu, dostosuj kąt oświetlenia. (Rys. 4)
- Włącz zasilanie, jeżeli wyższe kroki zostały wykonane poprawnie, bez błędów.

SE INTRODUCTION & GARANTIE

Le agradecemos que ha elegido y adquirido la bombilla de diodos emisores de luz de V-TAC. V-TAC le servirá del mejor modo posible. Pedimos que antes de comenzar la instalación lea atentamente las presentes instrucciones y las guarde en un lugar adecuado para consultas próximas. En caso de dudas o preguntas, póngase, por favor, en contacto con el representante o suministrador más cercano de quien ha comprado el producto. Él será debidamente instruido y dispuesto para atenderle de la mejor manera posible.

La garantía tendrá una duración de 3 años, contados a partir de la fecha de la compra. La garantía no será aplicable a daños ocasionados por instalación incorrecta o gasto inusual. La empresa no otorgará garantía para daños de superficies de cualquier tipo generados por su eliminación e instalación incorrectas. La garantía cubrirá solo defectos de producción de fábrica.

INSTRUCCIONES DE INSTALACION

- Desconecte la corriente.
- Coloque la fuente de luz en el dispositivo de fijación (de sujeción). (Fig.1)
- Taladre el orificio adecuado en el techo, luego inserte el tapón de plástico en el orificio. Fije la abrazadera por un tornillo. (Foto 2)
- Conecte la energía 90-230V. (Imagen 3)
- Para fijar el dispositivo de sujeción en el techo, ajuste el ángulo de iluminación. (Fig. 4)
- Encienda la alimentación si los pasos anteriores han sido realizados correctamente sin ningún error.

In case of any query/issue with the product, please reach out to us at: support@v-tac.eu

For More products range, inquiry please contact our distributor or nearest dealers. V-TAC EUROPE LTD Bulgaria, Blvd 4000, bul.L.Karavellov 9B